

ПОЛНОЕ ТЕХНИЧЕСКОЕ РУКОВОДСТВО



КАНАЛЬНЫЕ ФАНКОЙЛЫ АКТ ДЛЯ ДВУХТРУБНОЙ СИСТЕМЫ

Холодопроизводительность 2-20 кВт

Содержание

1. Общая информация	- 4
1.1. Описание	- 4
1.2. Преимущества	- 4
1.3. Идентификация аббревиатура	- 4
1.4. Внешний вид	- 5
1.5. Описание компонентов фэнкойлов	- 5
2. Технические характеристики	- 6
2.1. Таблица основных технических характеристик	- 6
2.2. Таблицы производительности	- 16
3. Габаритные размеры	- 46
4. Электрическая схема	- 47
5. Монтаж	- 50
5.1. Выбор площадки для монтажа	- 50
5.2. Установка агрегата	- 50
5.2.1. Подвешивание агрегата	- 51
5.2.2. Подключение трубопровода	- 51
5.2.3. Подключение дренажного трубопровода	- 51
5.2.4. Испытания дренажного трубопровода	- 52
5.3. Электроподключения	- 52
6. Управление фанкойлами	- 53
6.1. Описание термостата	- 54
6.2. Монтаж термостата	- 54
6.3. Электрическая схема	- 55
6.4. Инструкция по использованию термостата	- 55

1. Общая информация

1.1. Описание

Фанкойлы представляют собой блок кондиционирования воздуха, объединяющий в едином корпусе вентилятор и теплообменник. Фанкойл с системой подачи свежего воздуха является важнейшим компонентом систем центрального кондиционирования.

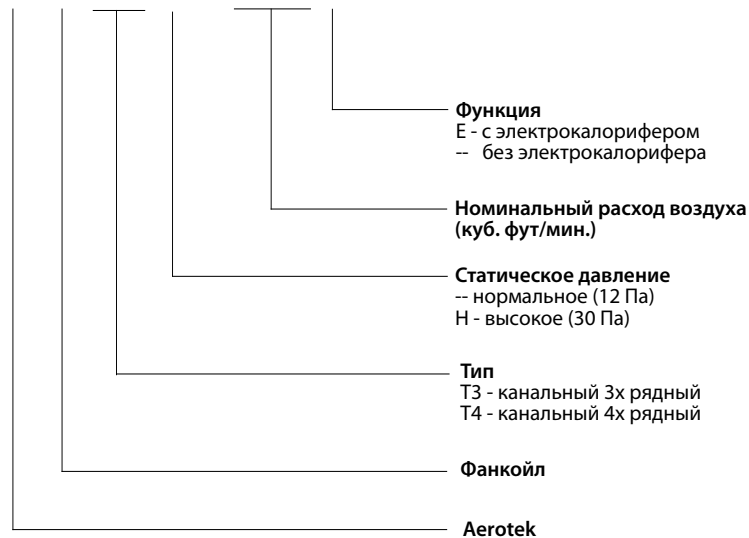
Промышленные фанкойлы производства AEROTEK PROFESSIONAL разработаны и изготовлены на базе передовых технологий. Компактный размер и небольшая толщина агрегата дают ему ряд преимуществ, таких как экономия места, простые монтаж и обслуживание и т.д. Фанкойлы изготовлены из оцинкованного металла и имеют привлекательный внешний вид. Наиболее важным преимуществом является значительное сокращение разницы температур на выходе для создания наиболее комфортных условий в помещении, и сохранение значения холодопроизводительности. Применение высококачественных материалов и современных технологий обеспечивают низкий уровень шума агрегата. Агрегаты рекомендованы к применению в магазинах, больницах, офисных центрах, гостиницах, аэропортах и т.д.

1.2. Преимущества

- Встраиваемый в потолок блок обеспечивает экономию места.
- Высокая производительность в режимах охлаждения/нагрева, высокая эффективность и энергосбережение.
- Быстрая настройка комнатной температуры.
- Малошумный вентилятор приводится в действие непосредственно однофазным 3х-скоростным конденсаторным двигателем с постоянно включенным конденсатором.
- Возможность установки выходного воздушного патрубка по усмотрению заказчика.
- Агрегат изготовлен из коррозионностойкой оцинкованной стали с электростатическим покрытием.
- Массивный оцинкованный стальной дренажный поддон оснащен теплоизоляцией, предотвращающей запотевание и коррозию.
- Агрегат прошел испытания на производительность в соответствии со стандартами GB4706.32-2004, JB9063-1999 и JB/T4283-1991.

1.3. Идентификация аббревиатура

A K T3 H - 800 E



1.4. Внешний вид

Рисунок №1. Внешний вид фанкойлов серии АКТ.



1.5. Описание компонентов фанкойлов

МОТОРНО-ВЕНТИЛЯТОРНАЯ ГРУППА

Стандартный трехскоростной двигатель, параметры электропитания: 220 В/1 Ф/50 Гц; центробежный вентилятор.

ТЕПЛООБМЕННИК

Бесшовные медные трубки теплообменника с внешним диаметром 7 мм механически развальцованы в алюминиевое оребрение. Теплообменники проходят заводские испытания при давлении 2,4 МПа. Возможна поставка теплообменников с левой и правой стороной подключения. По умолчанию (если в форме заказа не указано иное) поставляется теплообменник с левой стороной подключения.

ДРЕНАЖНЫЙ ПОДДОН

Дренажный поддон изготовлен из оцинкованного металла. Внешняя сторона поддона оснащена огнестойкой теплоизоляцией с закрытыми ячейками для предотвращения запотевания.

Все дренажные поддоны наклонены в сторону дренажного трубопровода для облегчения отвода конденсата.

Опционально возможна поставка дренажных поддонов с патрубками на обеих сторонах.

ОПЦИИ

Опции: воздухозаборный короб, термостаты, теплообменник горячей воды, 2х-/3х-ходовой клапан с электроприводом и т.д. Для подробной информации обращайтесь к фирме-поставщику.

2. Технические характеристики

2.1. Таблица основных технических характеристик

Таблица №1. Таблица основных технических характеристик АКТ3-200 - АКТ3-200.

Модель			АКТ3-200	АКТ3-300	АКТ3-400	АКТ3-500
Расход воздуха	Высокая скорость	м³/ч	340	510	680	850
	Средняя скорость	м³/ч	255	382	510	637
	Низкая скорость	м³/ч	170	255	340	425
Хладопроизводительность		кВт	2,1	3,3	4,2	4,8
Теплопроизводительность		кВт	3,5	5,3	6,8	7,9
Параметры электропитания		В/Ф/Гц	220-240/1/50			
Потребляемая мощность	12 Па	Вт	34	39	60	75
Уровень звук. давления	12 Па В/Ср/Н	дБ(А)	36	38	40	42
Расход воды		м³/ч	0,36	0,56	0,72	0,83
Потеря давления воды		кПа	9,8	11,0	20,0	12,7
Вентилятор	Тип		Центробежный вентилятор			
	Кол-во	шт.	1	2	2	2
	Материал		Металл			
	Диаметр	мм	150	150	150	150
	Высота	мм	200	150	200	200
Двигатель	Модель		YDK9-6M-1	YSK15-4M-1	YSK25-4M-1	YSK30-4M-1
	Кол-во	шт.	1	1	1	1
	Параметр. электропит.	В/Ф/Гц	220-240/1/50			
	Конденсатор	мкФ	1uF/450B	1uF/450B	1.8UF/450B	2.5UF/450B
	Класс изоляции		B	B	B	B
	Класс безопасности		IPX0	IPX0	IPX0	IPX0
Теплообменник	Кол-во рядов		3	3	3	3
	Шаг м/у трубами(а) х шаг м/у рядами(б)	мм	25,4×22	25,4×22	25,4×22	25,4×22
	Расст. м/у ребрами	мм	1,8	1,8	1,8	1,8
	Тип оребрения		Негидрофильный алюминий			
	Внеш. диам. трубки	мм	9,5	9,5	9,5	9,5
	Тип трубки		Облегченная			
	Длина х высота тепл.	мм	485X216	585X216	685X216	685X216
	Кол-во контуров		3	3	3	3
	Рабочее давление	МПа	1	1	1	1
	Испыт. давление	МПа	1,6	1,6	1,6	1,6
	Трубопровод	Патрубок вход. воды	дюйм	RC3/4"	RC3/4"	RC3/4"
Патрубок выход. воды		дюйм	RC3/4"	RC3/4"	RC3/4"	RC3/4"
Дренажный		дюйм	ZG3/4"	ZG3/4"	ZG3/4"	ZG3/4"
Габаритные размеры	Рабочие размеры (Ш×В×Г)	мм	770×534×242	827×534×242	927×534×242	927×534×242
	Упаковочные размеры (Ш×В×Г)	мм	806X558X265	871X558X265	971X558X265	971X558X265
Вес	Вес нетто	кг	18	19	25	25
	Упаковочный вес	кг	22	23	28	28
Соединительные кабели	Силовые кабели	мм²×шт.	1,5X3	1,5X3	1,5X3	1,5X3
	Сигнальные кабели	мм²×шт.	0,75X2	0,75X2	0,75X2	0,75X2
Управление			Проводной контроллер			

Примечания:

1. Значения производительности даны для значения внешнего статического давления 12 Па, стандартное исполнение.
2. Значения холодопроизводительности указаны для следующих условий: температуры воздуха на входе по сухому/мокрому термометру: 27/19 °С, температура воды на входе 7 °С, разница температуры воды 5 °С.
3. Значения теплопроизводительности указаны для следующих условий: температура воздуха на входе по сухому термометру 21 °С, температура воды на входе по сухому термометру 60 °С. Уровень расхода воздуха и воды такой же, как в режиме охлаждения.
4. Уровень звукового давления измеряется в полубезэховой комнате.

Таблица №2. Таблица основных технических характеристик АКТ3-600 - АКТ3-1200.

Модель			АКТ3-600	АКТ3-800	АКТ3-1000	АКТ3-1200
Расход воздуха	Высокая скорость	м³/ч	1020	1360	1700	2040
	Средняя скорость	м³/ч	765	1020	1275	1530
	Низкая скорость	м³/ч	510	680	850	1020
Хладопроизводительность		кВт	5,8	7,9	9,1	11,5
Теплопроизводительность		кВт	10,0	13,6	16,0	20,3
Параметры электропитания		В/Ф/Гц	220-240/1/50			
Потребляемая мощность	12 Па	Вт	95	134	152	189
Уровень звук. давления	12 Па В/Ср/Н	дБ(А)	44	45	46	47
Расход воды		м³/ч	0,89	1,36	1,56	1,98
Потеря давления воды		кПа	17,5	14,4	20,5	35,0
Вентилятор	Тип		Центробежный вентилятор			
	Кол-во	шт.	2	4	4	4
	Материал		Металл			
	Диаметр	мм	150	150	150	150
	Высота	мм	200	150	150	200
Двигатель	Модель		YSK40-4M-1	YSK22-4M-1	YSK38-4M-1	YSK45-4M-1
	Кол-во	шт.	1	2	2	2
	Параметр. электропит.	В/Ф/Гц	220-240/1/50			
	Конденсатор	мкФ	2.5UF/450B	2.5UF/450B	3UF/500B	3UF/500B
	Класс изоляции		B	B	B	B
	Класс безопасности		IPX0	IPX0	IPX0	IPX0
Теплообменник	Кол-во рядов		3	3	3	3
	Шаг м/у трубами(а) х шаг м/у рядами(б)	мм	25,4×22	25,4×22	25,4×22	25,4×22
	Расст. м/у ребрами	мм	1,8	1,8	1,8	1,8
	Тип оребрения		Негидрофильный алюминий			
	Внеш. диам. трубки	мм	9,5	9,5	9,5	9,5
	Тип трубки		Облегченная			
	Длина х высота тепл.	мм	905X216	1205X216	1310X216	1600X216
	Кол-во контуров		3	4	4	5
	Рабочее давление	МПа	1	1	1	1
	Испыт. давление	МПа	1,6	1,6	1,6	1,6
Трубопровод	Патрубок вход. воды	дюйм	RC3/4"	RC3/4"	RC3/4"	RC3/4"
	Патрубок выход. воды	дюйм	RC3/4"	RC3/4"	RC3/4"	RC3/4"
	Дренажный	дюйм	ZG3/4"	ZG3/4"	ZG3/4"	ZG3/4"
Габаритные размеры	Рабочие размеры (Ш×В×Г)	мм	1140×534×242	1440×534×242	1546×534×242	1835×534×242
	Упаковочные размеры (Ш×В×Г)	мм	1185×558×265	1485×558×265	1590×558×265	1880×558×265
Вес	Вес нетто	кг	28	34	37	44
	Упаковочный вес	кг	31	37	41	48
Соединительные кабели	Силовые кабели	мм²×шт.	1,5X3	1,5X3	1,5X3	1,5X3
	Сигнальные кабели	мм²×шт.	0,75X2	0,75X2	0,75X2	0,75X2
Управление			Проводной контроллер			

Примечания:

1. Значения производительности даны для значения внешнего статического давления 12 Па, стандартное исполнение.
2. Значения холодопроизводительности указаны для следующих условий: температуры воздуха на входе по сухому/мокрому термометру: 27/19 °С, температура воды на входе 7 °С, разница температуры воды 5 °С.
3. Значения теплопроизводительности указаны для следующих условий: температура воздуха на входе по сухому термометру 21 °С, температура воды на входе по сухому термометру 60 °С. Уровень расхода воздуха и воды такой же, как в режиме охлаждения.
4. Уровень звукового давления измеряется в полубезэховой комнате.

Таблица №3. Таблица основных технических характеристик АКТЗН-200 - АКТЗН-500.

Модель			АКТЗН-200	АКТЗН-300	АКТЗН-400	АКТЗН-500
Расход воздуха	Высокая скорость	м³/ч	340	510	680	850
	Средняя скорость	м³/ч	255	382	510	637
	Низкая скорость	м³/ч	170	255	340	425
Хладопроизводительность		кВт	2,1	3,3	4,2	4,8
Теплопроизводительность		кВт	3,5	5,3	6,8	7,9
Параметры электропитания		В/Ф/Гц	220-240/1/50	220-240/1/50	220-240/1/50	220-240/1/50
Потребляемая мощность	30 Па	Вт	40	55	74	83
Уровень звук. давления	30 Па В/Ср/Н	дБ(А)	36	38	40	42
Расход воды		м³/ч	0,36	0,56	0,72	0,83
Потеря давления воды		кПа	9,8	11,0	20,0	12,7
Вентилятор	Тип	Центробежный вентилятор				
	Кол-во	шт.	1	2	2	2
	Материал	Металл				
	Диаметр	мм	150	150	150	150
	Высота	мм	200	150	200	200
Двигатель	Модель		YDK12-4К-1	YSK24-4К-1	YSK32-4К-1	YSK36-4К-1
	Кол-во	шт.	1	1	1	1
	Параметр. электропит.	В/Ф/Гц	220-240/1/50	220-240/1/50	220-240/1/50	220-240/1/50
	Конденсатор	мкФ	1,5	2,5	2,5	3,0
	Класс изоляции		В	В	В	В
	Класс безопасности		IPX0	IPX0	IPX0	IPX0
Теплообменник	Кол-во рядов		3	3	3	3
	Шаг м/у трубами(а) х шаг м/у рядами(б)	мм	25,4×22	25,4×22	25,4×22	25,4×22
	Расст. м/у ребрами	мм	1,8	1,8	1,8	1,8
	Тип оребрения	Негидрофильный алюминий				
	Внеш. диам. трубки	мм	9,5	9,5	9,5	9,5
	Тип трубки	Облегченная				
	Длина х высота тепл.	мм	485X216	585X216	685X216	685X216
	Кол-во контуров		3	3	3	3
	Рабочее давление	МПа	1	1	1	1
	Испыт. давление	МПа	1,6	1,6	1,6	1,6
Трубопровод	Патрубок вход. воды	дюйм	RC3/4"	RC3/4"	RC3/4"	RC3/4"
	Патрубок выход. воды	дюйм	RC3/4"	RC3/4"	RC3/4"	RC3/4"
	Дренажный	дюйм	ZG3/4"	ZG3/4"	ZG3/4"	ZG3/4"
Габаритные размеры	Рабочие размеры (Ш×В×Г)	мм	770×534×242	827×534×242	927×534×242	927×534×242
	Упаковочные размеры (Ш×В×Г)	мм	806X558X265	871X558X265	971X558X265	971X558X265
Вес	Вес нетто	кг	18	19	25	25
	Упаковочный вес	кг	22	23	28	28
Соединительные кабели	Силовые кабели	мм²×шт.	1,5X3	1,5X3	1,5X3	1,5X3
	Сигнальные кабели	мм²×шт.	0,75X2	0,75X2	0,75X2	0,75X2
Управление			Проводной контроллер			

Примечания:

1. Значения производительности даны для значения внешнего статического давления 12 Па, стандартное исполнение.
2. Значения холодопроизводительности указаны для следующих условий: температуры воздуха на входе по сухому/мокрому термометру: 27/19 °С, температура воды на входе 7 °С, разница температуры воды 5 °С.
3. Значения теплопроизводительности указаны для следующих условий: температура воздуха на входе по сухому термометру 21 °С, температура воды на входе по сухому термометру 60 °С. Уровень расхода воздуха и воды такой же, как в режиме охлаждения.
4. Уровень звукового давления измеряется в полубезэховой комнате.

Таблица №4. Таблица основных технических характеристик АКТ-3Н 600 - АКТ-3Н 1200.

Модель			АКТ3Н-600	АКТ3Н-800	АКТ3Н-1000	АКТ3Н-1200
Расход воздуха	Высокая скорость	м³/ч	1020	1360	1700	2040
	Средняя скорость	м³/ч	765	1020	1275	1530
	Низкая скорость	м³/ч	510	680	850	1020
Хладопроизводительность		кВт	5,8	7,9	9,1	11,5
Теплопроизводительность		кВт	10,0	13,6	16,0	20,3
Параметры электропитания		В/Ф/Гц	220-240/1/50	220-240/1/50	220-240/1/50	220-240/1/50
Потребл. мощность	30 Па	Вт	106	150	172	210
Уровень звук. давления	30 Па В/Ср/Н	дБ(А)	44	45	46	47
Расход воды		м³/ч	0,89	1,36	1,56	1,98
Потеря давления воды		кПа	17,5	14,4	20,5	35,0
Вентилятор	Тип		Центробежный вентилятор			
	Кол-во	шт.	2	4	4	4
	Материал		Металл			
	Диаметр	мм	150	150	150	150
	Высота	мм	200	150	150	200
Двигатель	Модель		YSK50-4K-1	YSK33-4K-1	YSK42-4K-1	YSK51-4K-1
	Кол-во	шт.	1	2	2	2
	Параметр. электропит.	В/Ф/Гц	220-240/1/50	220-240/1/50	220-240/1/50	220-240/1/50
	Конденсатор	мкФ	2,5	2,5	3,0	2,5
	Класс изоляции		В	В	В	В
	Класс безопасности		IPX0	IPX0	IPX0	IPX0
Теплообменник	Кол-во рядов		3	3	3	3
	Шаг м/у трубами(а) х шаг м/у рядами(б)	мм	25,4×22	25,4×22	25,4×22	25,4×22
	Расст. м/у ребрами	мм	1,8	1,8	1,8	1,8
	Тип оребрения		Негидрофильный алюминий			
	Внеш. диам. трубки	мм	9,5	9,5	9,5	9,5
	Тип трубки		Облегченная			
	Длина х высота тепл.	мм	905X216	1205X216	1310X216	1600X216
	Кол-во контуров		3	4	4	5
	Рабочее давление	МПа	1	1	1	1
	Испыт. давление	МПа	1,6	1,6	1,6	1,6
Трубопровод	Патрубок вход. воды	дюйм	RC3/4"	RC3/4"	RC3/4"	RC3/4"
	Патрубок выход. воды	дюйм	RC3/4"	RC3/4"	RC3/4"	RC3/4"
	Дренажный	дюйм	ZG3/4"	ZG3/4"	ZG3/4"	ZG3/4"
Габаритные размеры	Рабочие размеры (Ш×В×Г)	мм	1140×534×242	1440×534×242	1546×534×242	1835×534×242
	Упаковочные размеры (Ш×В×Г)	мм	1185X558X265	1485X558X265	1590X558X265	1880X558X265
Вес	Вес нетто	кг	28	34	37	44
	Упаковочный вес	кг	31	37	41	48
Соединительные кабели	Силовые кабели	мм²×шт.	1,5X3	1,5X3	1,5X3	1,5X3
	Сигнальные кабели	мм²×шт.	0,75X2	0,75X2	0,75X2	0,75X2
Управление			Проводной контроллер			

Примечания:

1. Значения производительности даны для значения внешнего статического давления 12 Па, стандартное исполнение.
2. Значения холодопроизводительности указаны для следующих условий: температуры воздуха на входе по сухому/мокрому термометру: 27/19 °С, температура воды на входе 7 °С, разница температуры воды 5 °С.
3. Значения теплопроизводительности указаны для следующих условий: температура воздуха на входе по сухому термометру 21 °С, температура воды на входе по сухому термометру 60 °С. Уровень расхода воздуха и воды такой же, как в режиме охлаждения.
4. Уровень звукового давления измеряется в полубезэховой комнате.

Таблица основных технических характеристик

Таблица №5. Таблица основных технических характеристик АКТ4Н-200 - АКТ4Н-500.

Модель			АКТ4Н-200	АКТ4Н-300	АКТ4Н-400	АКТ4Н-500
Расход воздуха	Высокая скорость	м³/ч	340	510	680	850
	Средняя скорость	м³/ч	255	382	510	637
	Низкая скорость	м³/ч	170	255	340	425
Хладопроизводительность		кВт	2,2	3,2	4,0	4,8
Теплопроизводительность		кВт	4,1	5,8	7,1	8,0
Параметры электропитания		В/Ф/Гц	220-240/1/50	220-240/1/50	220-240/1/50	220-240/1/50
Потребляемая мощность	30 Па	Вт	47	65	85	90
Уровень звук. давления	30 Па В/Ср/Н	дБ(А)	43	45	46	50
Расход воды		м³/ч	0,38	0,55	0,69	0,83
Потеря давления воды		кПа	3,3	6,3	13,0	13,0
Вентилятор	Тип		Центробежный вентилятор			
	Кол-во	шт.	1	2	2	2
	Материал		Металл			
	Диаметр	мм	150	150	150	150
	Высота	мм	200	150	200	200
Двигатель	Модель		YDK12-4G	YSK22-4G	YSK32-4G	YSK50-4G
	Кол-во	шт.	1	1	1	1
	Параметр. электропит.	В/Ф/Гц	220-240/1/50	220-240/1/50	220-240/1/50	220-240/1/50
	Конденсатор	мкФ	1,8	1,5	2,5	2,5
	Класс изоляции		В	В	В	В
	Класс безопасности		IPX0	IPX0	IPX0	IPX0
Теплообменник	Кол-во рядов		4	4	4	4
	Шаг м/у трубами(а) х шаг м/у рядами(б)	мм	25,4×22	25,4×22	25,4×22	25,4×22
	Расст. м/у ребрами	мм	1,8	1,8	1,8	1,8
	Тип оребрения		Негидрофильный алюминий			
	Внеш. диам. трубки	мм	9,5	9,5	9,5	9,5
	Тип трубки		Облегченная			
	Длина х высота тепл.	мм	485X220	585X220	685X220	685X220
	Кол-во контуров		4	4	4	4
	Рабочее давление	МПа	1	1	1	1
	Испыт. давление	МПа	1,6	1,6	1,6	1,6
Трубопровод	Патрубок вход. воды	дюйм	RC3/4"	RC3/4"	RC3/4"	RC3/4"
	Патрубок выход. воды	дюйм	RC3/4"	RC3/4"	RC3/4"	RC3/4"
	Дренажный	дюйм	ZG3/4"	ZG3/4"	ZG3/4"	ZG3/4"
Габаритные размеры	Рабочие размеры (Ш×В×Г)	мм	770×534×242	827×534×242	927×534×242	927×534×242
	Упаковочные размеры (Ш×В×Г)	мм	806X558X265	871X558X265	971X558X265	971X558X265
Вес	Вес нетто	кг	19	21	24	24
	Упаковочный вес	кг	21	24	27	27
Соединительные кабели	Силовые кабели	мм²×шт.	1,5X3	1,5X3	1,5X3	1,5X3
	Сигнальные кабели	мм²×шт.	0,75X2	0,75X2	0,75X2	0,75X2
Управление			Проводной контроллер			

Примечания:

1. Значения производительности даны для значения внешнего статического давления 12 Па, стандартное исполнение.
2. Значения холодопроизводительности указаны для следующих условий: температуры воздуха на входе по сухому/ мокрому термометру: 27/19 °С, температура воды на входе 7 °С, разница температуры воды 5 °С.
3. Значения теплопроизводительности указаны для следующих условий: температура воздуха на входе по сухому термометру 21 °С, температура воды на входе по сухому термометру 60 °С. Уровень расхода воздуха и воды такой же, как в режиме охлаждения.
4. Уровень звукового давления измеряется в полубезэховой комнате.

Таблица №6. Таблица основных технических характеристик АКТ4Н-600 - АКТ4Н-1000.

Модель			АКТ4Н-600	АКТ4Н-800	АКТ4Н-1000
Расход воздуха	Высокая скорость	м³/ч	1020	1360	1700
	Средняя скорость	м³/ч	765	1020	1275
	Низкая скорость	м³/ч	510	680	850
Хладопроизводительность		кВт	6,0	7,3	9,2
Теплопроизводительность		кВт	10,5	12,5	15,0
Параметры электропитания		В/Ф/Гц	220-240/1/50	220-240/1/50	220-240/1/50
Потребляемая мощность	30 Па	Вт	110	180	190
Уровень звук. давления	30 Па В/Ср/Н	дБ(А)	51	52	53
Расход воды		м³/ч	1,03	1,26	1,58
Потеря давления воды		кПа	24,5	14,5	15,0
Вентилятор	Тип		Центробежный		
	Кол-во	шт.	2	4	4
	Материал		Металл		
	Диаметр	мм	150	150	150
	Высота	мм	200	150	150
Двигатель	Модель		YSK50-4G	YSK35-4G-1	YSK42-4G2
	Кол-во	шт.	1	2	2
	Параметр. электропит.	В/Ф/Гц	220-240/1/50	220-240/1/50	220-240/1/50
	Конденсатор	мкФ	2,5	3	2,5
	Класс изоляции		B	B	B
	Класс безопасности		IPX0	IPX0	IPX0
Теплообменник	Кол-во рядов		4	4	4
	Шаг м/у трубами(а) х шаг м/у рядами(б)	мм	25.4×22	25.4×22	25.4×22
	Расст. м/у ребрами	мм	1,8	1,8	1,8
	Тип оребрения		Негидрофильный алюминий		
	Внеш. диам. трубки	мм	9,5	9,5	9,5
	Тип трубки		Облегченная		
	Длина х высота тепл.	мм	905X220	1205X220	1310X220
	Кол-во контуров		4	4	4
	Рабочее давление	МПа	1	1	1
	Испыт. давление	МПа	1,6	1,6	1,6
Трубопровод	Патрубок вход. воды	дюйм	RC3/4"	RC3/4"	RC3/4"
	Патрубок выход. воды	дюйм	RC3/4"	RC3/4"	RC3/4"
	Дренажный	дюйм	ZG3/4"	ZG3/4"	ZG3/4"
Габаритные размеры	Рабочие размеры (Ш×В×Г)	мм	1140×534×242	1440×534×242	1546×534×242
	Упаковочные размеры (Ш×В×Г)	мм	1185×558×265	1485×558×265	1590×558×265
Вес	Вес нетто	кг	30	40	41
	Упаковочный вес	кг	33	43	46
Соединительные кабели	Силовые кабели	мм²×шт.	1,5X3	1,5X3	1,5X3
	Сигнальные кабели	мм²×шт.	0,75X2	0,75X2	0,75X2
Управление			Проводной контроллер		

Примечания:

1. Значения производительности даны для значения внешнего статического давления 12 Па, стандартное исполнение.
2. Значения холодопроизводительности указаны для следующих условий: температуры воздуха на входе по сухому/ мокрому термометру: 27/19 °С, температура воды на входе 7 °С, разница температуры воды 5 °С.
3. Значения теплопроизводительности указаны для следующих условий: температура воздуха на входе по сухому термометру 21 °С, температура воды на входе по сухому термометру 60 °С. Уровень расхода воздуха и воды такой же, как в режиме охлаждения.
4. Уровень звукового давления измеряется в полубезэховой комнате.

Таблица №7. Таблица основных технических характеристик АКТ4Н-1200 - АКТ4Н-2000.

Модель			АКТ4-1200	АКТ4-1500	АКТ4-2000
Расход воздуха	Высокая скорость	м³/ч	2040	2550	3400
	Средняя скорость	м³/ч	1530	1912	2550
	Низкая скорость	м³/ч	1020	1275	1700
Хладопроизводительность		кВт	10,8	13,5	18,0
Теплопроизводительность		кВт	16,0	17,5	23,4
Параметры электропитания		В/Ф/Гц	220-240/1/50	220-240/1/50	220-240/1/50
Потребляемая мощность	30 Па	Вт	175	236	360
Уровень звук. давления	30 Па В/Ср/Н	дБ(А)	50	50	55
Расход воды		м³/ч	1,86	2,23	3,10
Потеря давления воды		кПа	30	39	60
Вентилятор	Тип		Центробежный		
	Кол-во	шт.	2	2	3
	Материал		Пластик		
	Диаметр	мм	222	222	222
	Высота	мм	208	208	208
Двигатель	Модель		YSK105-6SC	YSK150-6SC	YSK230-6SC
	Кол-во	шт.	1	1	1
	Параметр. электропит.	В/Ф/Гц	220-240/1/50	220-240/1/50	220-240/1/50
	Конденсатор	мкФ	5	6	10
	Класс изоляции		В	В	В
	Класс безопасности		IPX0	IPX0	IPX0
Теплообменник	Кол-во рядов		4	4	4
	Шаг м/у трубами(а) х шаг м/у рядами(б)	мм	25,4×22	25,4×22	25,4×22
	Расст. м/у ребрами	мм	1,7	1,7	1,7
	Тип оребрения		Негидрофильный алюминий		
	Внеш. диам. трубки	мм	9,5	9,5	9,5
	Тип трубки		Облегченная		
	Длина х высота тепл.	мм	1085X320	1085X320	1277X320
	Кол-во контуров		6	6	6
	Рабочее давление	МПа	1	1	1
	Испыт. давление	МПа	1,6	1,6	1,6
Трубопровод	Патрубок вход. воды	дюйм	RC3/4"	RC3/4"	RC3/4"
	Патрубок выход. воды	дюйм	RC3/4"	RC3/4"	RC3/4"
	Дренажный	дюйм	ZG3/4"	ZG3/4"	ZG3/4"
Габаритные размеры	Рабочие размеры (Ш×В×Г)	мм	1369×612×342	1369×612×342	1500×612×342
	Упаковочные размеры (Ш×В×Г)	мм	1408×619×381	1408×619×381	1552×619×381
Вес	Вес нетто	кг	48	48	57
	Упаковочный вес	кг	52	52	61
Соединительные кабели	Силовые кабели	мм²×шт.	1,5X3	1,5X3	1,5X3
	Сигнальные кабели	мм²×шт.	0,75X2	0,75X2	0,75X2
Управление			Проводной контроллер		

Примечания:

1. Значения производительности даны для значения внешнего статического давления 12 Па, стандартное исполнение.
2. Значения холодопроизводительности указаны для следующих условий: температуры воздуха на входе по сухому/мокрому термометру: 27/19 °С, температура воды на входе 7 °С, разница температуры воды 5 °С.
3. Значения теплопроизводительности указаны для следующих условий: температура воздуха на входе по сухому термометру 21 °С, температура воды на входе по сухому термометру 60 °С. Уровень расхода воздуха и воды такой же, как в режиме охлаждения.
4. Уровень звукового давления измеряется в полубезэховой комнате.

Таблица №8. Таблица основных технических характеристик АКТ4Н-200Е - АКТ4Н-500Е.

Модель			АКТ4Н-200Е	АКТ4Н-300Е	АКТ4Н-400Е	АКТ4Н-500Е
Расход воздуха	Высокая скорость	м³/ч	340	510	680	850
	Средняя скорость	м³/ч	255	382	510	637
	Низкая скорость	м³/ч	170	255	340	425
Хладопроизводительность		кВт	2,2	3,2	4,0	4,8
Теплопроизводительность		кВт	4,1	5,8	7,1	8,0
Параметры электропитания		В/Ф/Гц	220-240/1/50	220-240/1/50	220-240/1/50	220-240/1/50
Потребляемая мощность	30 Па	Вт	47	65	85	90
Уровень звук. давления	30 Па В/Ср/Н	дБ(А)	43	45	45	50
Расход воды		м³/ч	0,38	0,55	0,69	0,83
Потеря давления воды		кПа	3,3	6,3	13,0	13,0
Вентилятор	Тип		Центробежный			
	Кол-во	шт.	1	2	2	2
	Материал		Металл			
	Диаметр	мм	150	150	150	150
	Высота	мм	200	150	200	200
Двигатель	Модель		YDK12-4G	YSK22-4G	YSK32-4G	YSK50-4G
	Кол-во	шт.	1	1	1	1
	Параметр. электропит.	В/Ф/Гц	220-240/1/50	220-240/1/50	220-240/1/50	220-240/1/50
	Конденсатор	мкФ	1,8	1,5	2,5	2,5
	Класс изоляции		В	В	В	В
	Класс безопасности		IPX0	IPX0	IPX0	IPX0
Теплообменник	Кол-во рядов		4	4	4	4
	Шаг м/у трубами(а) х шаг м/у рядами(б)	мм	25.4×22	25.4×22	25.4×22	25.4×22
	Расст. м/у ребрами	мм	1,8	1,8	1,8	1,8
	Тип оребрения		Негидрофильный алюминий			
	Внеш. диам. трубки	мм	9.5	9.5	9.5	9.5
	Тип трубки		Облегченная			
	Длина х высота тепл.	мм	485X220	585X220	685X220	685X220
	Кол-во контуров		4	4	4	4
	Рабочее давление	МПа	1	1	1	1
	Испыт. давление	МПа	1,6	1,6	1,6	1,6
Трубопровод	Патрубок вход. воды	дюйм	RC3/4"	RC3/4"	RC3/4"	RC3/4"
	Патрубок выход. воды	дюйм	RC3/4"	RC3/4"	RC3/4"	RC3/4"
	Дренажный	дюйм	ZG3/4"	ZG3/4"	ZG3/4"	ZG3/4"
Габаритные размеры	Рабочие размеры (Ш×В×Г)	мм	770×534×242	827×534×242	927×534×242	927×534×242
	Упаковочные размеры (Ш×В×Г)	мм	806X558X265	871X558X265	971X558X265	971X558X265
Вес	Вес нетто	кг	20	22	25	25
	Упаковочный вес	кг	22	25	28	28
Соединительные кабели	Силовые кабели	мм²×шт.	3,3X3	3,3X3	3,3X3	3,3X3
	Сигнальные кабели	мм²×шт.	1,5X5	1,5X5	1,5X5	1,5X5
Управление			Проводной контроллер			
Электрокалорифер	Парам. электропитания	В/Ф/Гц	220-240/1/50	220-240/1/50	220-240/1/50	220-240/1/50
	Потребл. мощность	Вт	500	650	1000	1000

Примечания:

1. Значения производительности даны для значения внешнего статического давления 12 Па, стандартное исполнение.
2. Значения холодопроизводительности указаны для следующих условий: температуры воздуха на входе по сухому/ мокрому термометру: 27/19 °С, температура воды на входе 7 °С, разница температуры воды 5 °С.
3. Значения теплопроизводительности указаны для следующих условий: температура воздуха на входе по сухому термометру 21 °С, температура воды на входе по сухому термометру 60 °С. Уровень расхода воздуха и воды такой же, как в режиме охлаждения.
4. Уровень звукового давления измеряется в полубезэховой комнате.

Таблица основных технических характеристик

Таблица №9. Таблица основных технических характеристик АКТ4Н-600Е - АКТ4Н-1000Е.

Модель			АКТ4Н-600Е	АКТ4Н-800Е	АКТ4Н-1000Е
Расход воздуха	Высокая скорость	м³/ч	1020	1360	1700
	Средняя скорость	м³/ч	765	1020	1275
	Низкая скорость	м³/ч	510	680	850
Хладопроизводительность		кВт	6,0	7,3	9,2
Теплопроизводительность		кВт	10,5	12,5	15,0
Параметры электропитания		В/Ф/Гц	220-240/1/50	220-240/1/50	220-240/1/50
Потребляемая мощность	30 Па	Вт	110	180	190
Уровень звук. давления	30 Па В/Ср/Н	дБ(А)	51	52	53
Расход воды		м³/ч	1,03	1,26	1,58
Потеря давления воды		кПа	24,5	14,5	15,0
Вентилятор	Тип		Центробежный		
	Кол-во	шт.	2	4	4
	Материал		Металл		
	Диаметр	мм	150	150	150
	Высота	мм	200	150	150
Двигатель	Модель		YSK50-4G	YSK35-4G-1	YSK42-4G2
	Кол-во	шт.	1	2	2
	Параметр. электропит.	В/Ф/Гц	220-240/1/50	220-240/1/50	220-240/1/50
	Конденсатор	мкФ	2,5	3	3
	Класс изоляции		В	В	В
	Класс безопасности		IPX0	IPX0	IPX0
Теплообменник	Кол-во рядов		4	4	4
	Шаг м/у трубами(а) х шаг м/у рядами(б)	мм	25,4×22	25,4×22	25,4×22
	Расст. м/у ребрами	мм	1,8	1,8	1,8
	Тип оребрения		Негидрофильный алюминий		
	Внеш. диам. трубки	мм	9,5	9,5	9,5
	Тип трубки		Облегченная		
	Длина х высота тепл.	мм	905X220	1205X220	1310X220
	Кол-во контуров		4	4	4
	Рабочее давление	МПа	1	1	1
	Испыт. давление	МПа	1.6	1.6	1.6
Трубопровод	Патрубок вход. воды	дюйм	RC3/4"	RC3/4"	RC3/4"
	Патрубок выход. воды	дюйм	RC3/4"	RC3/4"	RC3/4"
	Дренажный	дюйм	ZG3/4"	ZG3/4"	ZG3/4"
Габаритные размеры	Рабочие размеры (Ш×В×Г)	мм	1140×534×242	1440×534×242	1546×534×242
	Упаковочные размеры (Ш×В×Г)	мм	1185X558X265	1485X558X265	1590X558X265
Вес	Вес нетто	кг	32	41	42
	Упаковочный вес	кг	35	44	47
Соединительные кабели	Силовые кабели	мм²×шт.	3,3X3	3,3X3	3,3X3
	Сигнальные кабели	мм²×шт.	1,5X5	1,5X5	1,5X5
Управление			Проводной контроллер		
Электрокалорифер	Парам. электропитания	В/Ф/Гц	220-240/1/50	220-240/1/50	220-240/1/50
	Потребл. мощность	Вт	1500	2000	2000

Примечания:

1. Значения производительности даны для значения внешнего статического давления 12 Па, стандартное исполнение.
2. Значения холодопроизводительности указаны для следующих условий: температуры воздуха на входе по сухому/ мокрому термометру: 27/19 °С, температура воды на входе 7 °С, разница температуры воды 5 °С.
3. Значения теплопроизводительности указаны для следующих условий: температура воздуха на входе по сухому термометру 21 °С, температура воды на входе по сухому термометру 60 °С. Уровень расхода воздуха и воды такой же, как в режиме охлаждения.
4. Уровень звукового давления измеряется в полубезэховой комнате.

Таблица №10. Таблица основных технических характеристик АКТ4Н-1200Е - АКТ4Н-2000Е.

Модель			АКТ4Н-1200Е	АКТ4Н-1500Е	АКТ4Н-2000Е
Расход воздуха	Высокая скорость	м³/ч	2040	2550	3400
	Средняя скорость	м³/ч	1530	1912	2550
	Низкая скорость	м³/ч	1020	1275	1700
Хладопроизводительность		кВт	10,8	13,5	18,0
Теплопроизводительность		кВт	16,0	17,5	23,4
Параметры электропитания		В/Ф/Гц	220-240/1/50	220-240/1/50	220-240/1/50
Потребляемая мощность	30 Па	Вт	175	236	360
Уровень звук. давления	30 Па В/Ср/Н	дБ(А)	50	50	55
Расход воды		м³/ч	1,86	2,23	3,10
Потеря давления воды		кПа	30	39	60
Вентилятор	Тип		Центробежный		
	Кол-во	шт.	2	2	3
	Материал		Пластик		
	Диаметр	мм	222	222	222
	Высота	мм	208	208	208
Двигатель	Модель		YSK105-6SC	YSK150-6SC	YSK230-6SC
	Кол-во	шт.	1	1	1
	Параметр. электропит.	В/Ф/Гц	220-240/1/50	220-240/1/50	220-240/1/50
	Конденсатор	мкФ	5	6	10
	Класс изоляции		В	В	В
	Класс безопасности		IPX0	IPX0	IPX0
Теплообменник	Кол-во рядов		4	4	4
	Шаг м/у трубами(а) х шаг м/у рядами(б)	мм	25,4×22	25,4×22	25,4×22
	Расст. м/у ребрами	мм	1,7	1,7	1,7
	Тип оребрения		Негидрофильный алюминий		
	Внеш. диам. трубки	мм	9,5	9,5	9,5
	Тип трубки		Облегченная		
	Длина х высота тепл.	мм	1085X320	1085X320	1277X320
	Кол-во контуров		6	6	6
	Рабочее давление	МПа	1	1	1
	Испыт. давление	МПа	1,6	1,6	1,6
Трубопровод	Патрубок вход. воды	дюйм	RC3/4"	RC3/4"	RC3/4"
	Патрубок выход. воды	дюйм	RC3/4"	RC3/4"	RC3/4"
	Дренажный	дюйм	ZG3/4"	ZG3/4"	ZG3/4"
Габаритные размеры	Рабочие размеры (Ш×В×Г)	мм	1369×620×342	1369×620×342	1500×620×342
	Упаковочные размеры (Ш×В×Г)	мм	1408×619×381	1408×619×381	1552×619×381
Вес	Вес нетто	кг	49	49	58
	Упаковочный вес	кг	53	53	62
Соединительные кабели	Силовые кабели	мм²×шт.	3,3X3	3,3X3	3,3X3
	Сигнальные кабели	мм²×шт.	1,5X5	1,5X5	1,5X5
Управление			Проводной контроллер		
Электрокалорифер	Парам. электропитания	В/Ф/Гц	220-240/1/50	220-240/1/50	220-240/1/50
	Потребл. мощность	Вт	2400	2400	3000

Примечания:

1. Значения производительности даны для значения внешнего статического давления 12 Па, стандартное исполнение.
2. Значения холодопроизводительности указаны для следующих условий: температуры воздуха на входе по сухому/мокрому термометру: 27/19 °С, температура воды на входе 7 °С, разница температуры воды 5 °С.
3. Значения теплопроизводительности указаны для следующих условий: температура воздуха на входе по сухому термометру 21 °С, температура воды на входе по сухому термометру 60 °С. Уровень расхода воздуха и воды такой же, как в режиме охлаждения.
4. Уровень звукового давления измеряется в полубезэховой комнате.

2.2. Таблицы производительности

Таблица №11. Таблица холодопроизводительности.

Модель	Скор.	Темп. возд. на входе		Вода		Δ темп. воды	ESP	Скор. вент.	Расх. возд.	Темп. возд. на выходе		Производ.		Расход воды	Падение давл. воды	Вес	Потребление		
		DB	WB	EWT	LWT					DB	WB	Общ.	Явн.				CB	PWR	Двиг. вент.
		°	°	°	°					°	°	°	°				кВт	кВт	м³/ч
АКТ3-200	Выс.	26.7	19.4	7	12	5	0	780	390	14.4	13.7	2.44	1.90	0.42	11.48	18	30	1	
							12	780	340	14.6	13.9	1.93	1.51	0.33	9.02	18	30	1	
				5.5	14.5	9	0	780	390	17.3	16.2	1.46	1.14	0.14	3.81	18	30	1	
							12	780	340	17.6	16.6	1.16	0.90	0.11	3.02	18	30	1	
		27	19	7	12	5	0	780	390	14.6	13.6	2.65	2.07	0.45	12.47	18	30	1	
							12	780	340	14.8	13.9	2.10	1.64	0.36	9.80	18	30	1	
				5.5	14.5	9	0	780	390	16.9	16.3	1.59	1.24	0.15	4.13	18	30	1	
							12	780	340	17.1	16.2	1.26	0.98	0.12	3.27	18	30	1	
		29	21	7	12	5	0	780	390	14.7	13.8	2.87	2.24	0.49	13.47	18	30	1	
							12	780	340	15	14	2.27	1.77	0.39	10.59	18	30	1	
				5.5	14.5	9	0	780	390	18.2	17.1	1.72	1.34	0.16	4.46	18	30	1	
							12	780	340	18.4	17.4	1.36	1.06	0.13	3.53	18	30	1	
	Ср.	26.7	19.4	7	12	5	0	700	310	14.2	13.2	1.90	1.49	0.33	8.95	18	27	1	
							12	700	255	14.4	13.5	1.51	1.18	0.26	7.03	18	27	1	
				5.5	14.5	9	0	700	310	16.8	15.9	1.14	0.89	0.11	2.96	18	27	1	
							12	700	255	17	16.2	0.90	0.71	0.09	2.34	18	27	1	
		27	19	7	12	5	0	700	310	14	13.1	2.07	1.61	0.35	9.73	18	27	1	
							12	700	255	14.3	13.6	1.64	1.28	0.28	7.64	18	27	1	
				5.5	14.5	9	0	700	310	16.7	15.8	1.24	0.97	0.12	3.22	18	27	1	
							12	700	255	16.9	16	0.98	0.77	0.09	2.55	18	27	1	
		29	21	7	12	5	0	700	310	14.2	13.3	2.24	1.74	0.38	10.51	18	27	1	
							12	700	255	14.5	13.7	1.77	1.38	0.30	8.26	18	27	1	
				5.5	14.5	9	0	700	310	17.5	16.2	1.34	1.05	0.13	3.48	18	27	1	
							12	700	255	18	17.1	1.06	0.83	0.10	2.75	18	27	1	
Низ.	26.7	19.4	7	12	5	0	590	225	13.6	12.7	1.29	1.01	0.22	6.08	18	23.4	1		
						12	590	170	13.9	13	1.02	0.80	0.18	4.78	18	23.4	1		
			5.5	14.5	9	0	590	225	16.7	15.5	0.78	0.61	0.07	2.01	18	23.4	1		
						12	590	170	17	16	0.61	0.48	0.06	1.59	18	23.4	1		
	27	19	7	12	5	0	590	225	13.8	12.9	1.41	1.10	0.24	6.61	18	23.4	1		
						12	590	170	14.1	13.4	1.11	0.87	0.19	5.19	18	23.4	1		
			5.5	14.5	9	0	590	225	16.5	15.4	0.84	0.66	0.08	2.19	18	23.4	1		
						12	590	170	16.7	15.7	0.67	0.52	0.06	1.73	18	23.4	1		
	29	21	7	12	5	0	590	225	13.5	12.6	1.52	1.18	0.26	7.14	18	23.4	1		
						12	590	170	13.8	13	1.20	0.94	0.21	5.61	18	23.4	1		
			5.5	14.5	9	0	590	225	17.3	16.3	0.91	0.71	0.09	2.36	18	23.4	1		
						12	590	170	17.6	16.7	0.72	0.56	0.07	1.87	18	23.4	1		

АКТЗ-300	Выс.	26.7	19.4	7	12	5	0	760	560	14.4	13.7	3.69	2.88	0.63	12.37	19	49	1
							12	760	510	14.6	13.9	3.04	2.37	0.52	10.12	19	49	1
				5.5	14.5	9	0	760	560	17.3	16.2	2.21	1.73	0.21	4.11	19	49	1
							12	760	510	17.6	16.6	1.82	1.42	0.17	3.37	19	49	1
		27	19	7	12	5	0	760	560	14.6	13.6	4.01	3.13	0.68	13.44	19	49	1
							12	760	510	14.8	13.9	3.30	2.57	0.56	11.00	19	49	1
				5.5	14.5	9	0	760	560	16.9	16.3	2.41	1.88	0.23	4.47	19	49	1
							12	760	510	17.1	16.2	1.98	1.54	0.19	3.67	19	49	1
		29	21	7	12	5	0	760	560	14.7	13.8	4.33	3.38	0.74	14.52	19	49	1
							12	760	510	15	14	3.56	2.78	0.60	11.88	19	49	1
				5.5	14.5	9	0	760	560	18.2	17.1	2.60	2.03	0.25	4.82	19	49	1
							12	760	510	18.4	17.4	2.14	1.67	0.20	3.96	19	49	1
	Ср.	26.7	19.4	7	12	5	0	640	440	14.2	13.2	2.88	2.25	0.49	9.65	19	40	1
							12	640	382.5	14.4	13.5	2.37	1.85	0.40	7.89	19	40	1
				5.5	14.5	9	0	640	440	16.8	15.9	1.73	1.35	0.16	3.21	19	40	1
							12	640	382.5	17	16.2	1.42	1.11	0.13	2.63	19	40	1
		27	19	7	12	5	0	640	440	14	13.1	3.13	2.44	0.53	10.49	19	40	1
							12	640	382.5	14.3	13.6	2.57	2.01	0.44	8.58	19	40	1
				5.5	14.5	9	0	640	440	16.7	15.8	1.88	1.46	0.18	3.48	19	40	1
							12	640	382.5	16.9	16	1.54	1.20	0.15	2.86	19	40	1
		29	21	7	12	5	0	640	440	14.2	13.3	3.38	2.64	0.57	11.33	19	40	1
							12	640	382.5	14.5	13.7	2.78	2.17	0.47	9.27	19	40	1
				5.5	14.5	9	0	640	440	17.5	16.2	2.03	1.58	0.19	3.76	19	40	1
							12	640	382.5	18	17.1	1.67	1.30	0.16	3.09	19	40	1
	Низ.	26.7	19.4	7	12	5	0	550	310	13.6	12.7	1.96	1.53	0.33	6.56	19	34	1
							12	550	255	13.9	13	1.61	1.26	0.27	5.36	19	34	1
				5.5	14.5	9	0	550	310	16.7	15.5	1.17	0.92	0.11	2.18	19	34	1
							12	550	255	17	16	0.97	0.75	0.09	1.79	19	34	1
		27	19	7	12	5	0	550	310	13.8	12.9	2.13	1.66	0.36	7.13	19	34	1
							12	550	255	14.1	13.4	1.75	1.36	0.30	5.83	19	34	1
				5.5	14.5	9	0	550	310	16.5	15.4	1.28	1.00	0.12	2.37	19	34	1
							12	550	255	16.7	15.7	1.05	0.82	0.10	1.94	19	34	1
		29	21	7	12	5	0	550	310	13.5	12.6	2.30	1.79	0.39	7.70	19	34	1
							12	550	255	13.8	13	1.89	1.47	0.32	6.30	19	34	1
				5.5	14.5	9	0	550	310	17.3	16.3	1.38	1.07	0.13	2.56	19	34	1
							12	550	255	17.6	16.7	1.13	0.88	0.11	2.10	19	34	1

Таблица холодопроизводительности

АКТ3-400	Выс.	26.7	19.4	7	12	5	0	845	730	14.4	13.7	4.52	3.53	0.78	21.53	25	63	1	
							12	845	680	14.6	13.9	3.86	3.01	0.66	18.40	25	63	1	
				5.5	14.5	9	0	845	730	17.3	16.2	2.71	2.12	0.26	7.18	25	63	1	
							12	845	680	17.6	16.6	2.32	1.81	0.22	6.13	25	63	1	
			27	19	7	12	5	0	845	730	14.6	13.6	4.91	3.83	0.84	23.40	25	63	1
							12	845	680	14.8	13.9	4.20	3.28	0.72	20.00	25	63	1	
		5.5			14.5	9	0	845	730	16.9	16.3	2.95	2.30	0.28	7.80	25	63	1	
							12	845	680	17.1	16.2	2.52	1.97	0.24	6.67	25	63	1	
			29	21	7	12	5	0	845	730	14.7	13.8	5.31	4.14	0.91	25.27	25	63	1
							12	845	680	15	14	4.54	3.54	0.78	21.60	25	63	1	
		5.5			14.5	9	0	845	730	18.2	17.1	3.18	2.48	0.30	8.42	25	63	1	
							12	845	680	18.4	17.4	2.72	2.12	0.26	7.20	25	63	1	
	Ср.	26.7	19.4	7	12	5	0	765	560	14.2	13.2	3.53	2.75	0.60	16.79	25	58	1	
							12	765	510	14.4	13.5	3.01	2.35	0.52	14.35	25	58	1	
				5.5	14.5	9	0	765	560	16.8	15.9	2.12	1.65	0.20	5.60	25	58	1	
							12	765	510	17	16.2	1.81	1.41	0.17	4.78	25	58	1	
			27	19	7	12	5	0	765	560	14	13.1	3.83	2.99	0.66	18.25	25	58	1
							12	765	510	14.3	13.6	3.28	2.56	0.56	15.60	25	58	1	
		5.5			14.5	9	0	765	560	16.7	15.8	2.30	1.79	0.22	6.08	25	58	1	
							12	765	510	16.9	16	1.97	1.53	0.19	5.20	25	58	1	
			29	21	7	12	5	0	765	560	14.2	13.3	4.14	3.23	0.71	19.71	25	58	1
							12	765	510	14.5	13.7	3.54	2.76	0.61	16.85	25	58	1	
		5.5			14.5	9	0	765	560	17.5	16.2	2.48	1.94	0.24	6.57	25	58	1	
							12	765	510	18	17.1	2.12	1.66	0.20	5.62	25	58	1	
	Низ.	26.7	19.4	7	12	5	0	630	395	13.6	12.7	2.40	1.87	0.41	11.41	25	53	1	
							12	630	340	13.9	13	2.05	1.60	0.35	9.75	25	53	1	
				5.5	14.5	9	0	630	395	16.7	15.5	1.44	1.12	0.14	3.80	25	53	1	
							12	630	340	17	16	1.23	0.96	0.12	3.25	25	53	1	
			27	19	7	12	5	0	630	395	13.8	12.9	2.60	2.03	0.45	12.40	25	53	1
							12	630	340	14.1	13.4	2.23	1.74	0.38	10.60	25	53	1	
		5.5			14.5	9	0	630	395	16.5	15.4	1.56	1.22	0.15	4.13	25	53	1	
							12	630	340	16.7	15.7	1.34	1.04	0.13	3.53	25	53	1	
			29	21	7	12	5	0	630	395	13.5	12.6	2.81	2.19	0.48	13.39	25	53	1
							12	630	340	13.8	13	2.40	1.88	0.41	11.45	25	53	1	
		5.5			14.5	9	0	630	395	17.3	16.3	1.69	1.32	0.16	4.46	25	53	1	
							12	630	340	17.6	16.7	3.21	2.50	0.14	3.82	25	53	1	

АКТ3-500	Выс.	26.7	19.4	7	12	5	0	880	900	14.4	13.7	5.03	3.93	0.87	13.32	25	84	1
				12	880	850	14.6	13.9	4.42	3.44	0.76	11.68	25	84	1			
			5.5	14.5	9	0	880	900	17.3	16.2	3.02	2.36	0.29	4.44	25	84	1	
						12	880	850	17.6	16.6	2.65	2.07	0.25	3.89	25	84	1	
		27	19	7	12	5	0	880	900	14.6	13.6	5.47	4.27	0.95	14.48	25	84	1
				12	880	850	14.8	13.9	4.80	3.74	0.83	12.70	25	84	1			
			5.5	14.5	9	0	880	900	16.9	16.3	3.28	2.56	0.32	4.83	25	84	1	
						12	880	850	17.1	16.2	2.88	2.25	0.28	4.23	25	84	1	
		29	21	7	12	5	0	880	900	14.7	13.8	5.91	4.61	1.02	15.64	25	84	1
				12	880	850	15	14	5.18	4.04	0.90	13.72	25	84	1			
			5.5	14.5	9	0	880	900	18.2	17.1	3.55	2.77	0.34	5.21	25	84	1	
						12	880	850	18.4	17.4	3.11	2.43	0.30	4.57	25	84	1	
	Ср.	26.7	19.4	7	12	5	0	680	690	14.2	13.2	3.93	3.06	0.68	10.39	25	67	1
				12	680	637.5	14.4	13.5	3.44	2.69	0.60	9.11	25	67	1			
			5.5	14.5	9	0	680	690	16.8	15.9	2.36	1.84	0.23	3.46	25	67	1	
						12	680	637.5	17	16.2	2.07	1.61	0.20	3.04	25	67	1	
		27	19	7	12	5	0	680	690	14	13.1	4.27	3.33	0.74	11.29	25	67	1
				12	680	637.5	14.3	13.6	3.74	2.92	0.65	9.91	25	67	1			
			5.5	14.5	9	0	680	690	16.7	15.8	2.56	2.00	0.25	3.76	25	67	1	
						12	680	637.5	16.9	16	2.25	1.75	0.22	3.30	25	67	1	
		29	21	7	12	5	0	680	690	14.2	13.3	4.61	3.60	0.80	12.20	25	67	1
				12	680	637.5	14.5	13.7	4.04	3.15	0.70	10.70	25	67	1			
			5.5	14.5	9	0	680	690	17.5	16.2	2.77	2.16	0.27	4.07	25	67	1	
						12	680	637.5	18	17.1	2.43	1.89	0.23	3.57	25	67	1	
Низ.	26.7	19.4	7	12	5	0	470	480	13.6	12.7	2.67	2.08	0.46	7.06	25	52	1	
			12	470	425	13.9	13	2.34	1.83	0.40	6.19	25	52	1				
		5.5	14.5	9	0	470	480	16.7	15.5	1.60	1.25	0.15	2.35	25	52	1		
					12	470	425	17	16	1.40	1.10	0.13	2.06	25	52	1		
	27	19	7	12	5	0	470	480	13.8	12.9	2.90	2.26	0.50	7.67	25	52	1	
			12	470	425	14.1	13.4	2.54	1.98	0.44	6.73	25	52	1				
		5.5	14.5	9	0	470	480	16.5	15.4	1.74	1.36	0.17	2.56	25	52	1		
					12	470	425	16.7	15.7	1.53	1.19	0.15	2.24	25	52	1		
	29	21	7	12	5	0	470	480	13.5	12.6	3.13	2.44	0.54	8.29	25	52	1	
			12	470	425	13.8	13	2.75	2.14	0.48	7.27	25	52	1				
		5.5	14.5	9	0	470	480	17.3	16.3	1.88	1.47	0.18	2.76	25	52	1		
					12	470	425	17.6	16.7	1.65	1.29	0.16	2.42	25	52	1		

Таблица холодопроизводительности

АКТ3-600	Выс.	26.7	19.4	7	12	5	0	990	1110	14.4	13.7	6.08	4.74	0.93	18.3	28	101	1
				12	990	1020	14.6	13.9	5.34	4.16	0.82	16.1	28	101	1			
			5.5	14.5	9	0	990	1110	17.3	16.2	3.65	2.85	0.31	6.11	28	101	1	
						12	990	1020	17.6	16.6	3.20	2.50	0.27	5.36	28	101	1	
		27	19	7	12	5	0	990	1110	14.6	13.6	6.61	5.16	1.01	19.9	28	101	1
							12	990	1020	14.8	13.9	5.80	4.52	0.89	17.5	28	101	1
			5.5	14.5	9	0	990	1110	16.9	16.3	3.97	3.09	0.34	6.64	28	101	1	
						12	990	1020	17.1	16.2	3.48	2.71	0.30	5.83	28	101	1	
		29	21	7	12	5	0	990	1110	14.7	13.8	7.14	5.57	1.09	21.5	28	101	1
							12	990	1020	15	14	6.26	4.89	0.96	18.9	28	101	1
			5.5	14.5	9	0	990	1110	18.2	17.1	4.28	3.34	0.36	7.17	28	101	1	
						12	990	1020	18.4	17.4	3.76	2.93	0.32	6.29	28	101	1	
	Ср.	26.7	19.4	7	12	5	0	765	850	14.2	13.2	4.74	3.70	0.73	14.3	28	84	1
							12	765	765	14.4	13.5	4.16	3.25	0.64	12.5	28	84	1
			5.5	14.5	9	0	765	850	16.8	15.9	2.85	2.22	0.24	4.77	28	84	1	
						12	765	765	17	16.2	2.50	1.95	0.21	4.18	28	84	1	
		27	19	7	12	5	0	765	850	14	13.1	5.16	4.02	0.79	15.5	28	84	1
							12	765	765	14.3	13.6	4.52	3.53	0.69	13.6	28	84	1
			5.5	14.5	9	0	765	850	16.7	15.8	3.09	2.41	0.26	5.18	28	84	1	
						12	765	765	16.9	16	2.71	2.12	0.23	4.55	28	84	1	
		29	21	7	12	5	0	765	850	14.2	13.3	5.57	4.34	0.85	16.8	28	84	1
							12	765	765	14.5	13.7	4.89	3.81	0.75	14.7	28	84	1
			5.5	14.5	9	0	765	850	17.5	16.2	3.34	2.61	0.28	5.60	28	84	1	
						12	765	765	18	17.1	2.93	2.29	0.25	4.91	28	84	1	
	Низ.	26.7	19.4	7	12	5	0	550	600	13.6	12.7	3.22	2.51	0.49	9.7	28	69	1
							12	550	510	13.9	13	2.83	2.21	0.43	8.5	28	69	1
			5.5	14.5	9	0	550	600	16.7	15.5	1.93	1.51	0.16	3.24	28	69	1	
						12	550	510	17	16	1.70	1.32	0.14	2.84	28	69	1	
		27	19	7	12	5	0	550	600	13.8	12.9	3.50	2.73	0.54	10.6	28	69	1
							12	550	510	14.1	13.4	3.07	2.40	0.47	9.3	28	69	1
			5.5	14.5	9	0	550	600	16.5	15.4	2.10	1.64	0.18	3.52	28	69	1	
						12	550	510	16.7	15.7	1.84	1.44	0.16	3.09	28	69	1	
		29	21	7	12	5	0	550	600	13.5	12.6	3.78	2.95	0.58	11.4	28	69	1
							12	550	510	13.8	13	3.32	2.59	0.51	10.0	28	69	1
			5.5	14.5	9	0	550	600	17.3	16.3	2.27	1.77	0.19	3.80	28	69	1	
						12	550	510	17.6	16.7	1.99	1.55	0.17	3.34	28	69	1	

АКТ3-800	Выс.	26.7	19.4	7	12	5	0	978	1460	14.4	13.7	8.29	6.46	1.43	15.1	34	75.5	2
				12	978	1360	14.6	13.9	7.27	5.67	1.25	13.3	34	75.5	2			
			5.5	14.5	9	0	978	1460	17.3	16.2	4.97	3.88	0.48	5.04	34	75.5	2	
						12	978	1360	17.6	16.6	4.36	3.40	0.42	4.43	34	75.5	2	
		27	19	7	12	5	0	978	1460	14.6	13.6	9.01	7.03	1.55	16.5	34	75.5	2
							12	978	1360	14.8	13.9	7.90	6.16	1.36	14.4	34	75.5	2
			5.5	14.5	9	0	978	1460	16.9	16.3	5.41	4.22	0.52	5.47	34	75.5	2	
						12	978	1360	17.1	16.2	4.74	3.70	0.45	4.80	34	75.5	2	
		29	21	7	12	5	0	978	1460	14.7	13.8	9.73	7.59	1.68	17.8	34	75.5	2
							12	978	1360	15	14	8.53	6.66	1.47	15.6	34	75.5	2
			5.5	14.5	9	0	978	1460	18.2	17.1	5.84	4.55	0.56	5.92	34	75.5	2	
						12	978	1360	18.4	17.4	5.12	3.99	0.49	5.19	34	75.5	2	
	Ср.	26.7	19.4	7	12	5	0	790	1120	14.2	13.2	6.46	5.04	1.11	11.8	34	66	2
							12	790	1020	14.4	13.5	5.67	4.42	0.98	10.4	34	66	2
			5.5	14.5	9	0	790	1120	16.8	15.9	3.88	3.03	0.37	3.93	34	66	2	
						12	790	1020	17	16.2	3.40	2.65	0.33	3.45	34	66	2	
		27	19	7	12	5	0	790	1120	14	13.1	7.03	5.48	1.21	12.8	34	66	2
							12	790	1020	14.3	13.6	6.16	4.81	1.06	11.26	34	66	2
			5.5	14.5	9	0	790	1120	16.7	15.8	4.22	3.29	0.40	4.28	34	66	2	
						12	790	1020	16.9	16	3.70	2.88	0.35	3.75	34	66	2	
		29	21	7	12	5	0	790	1120	14.2	13.3	7.59	5.92	1.31	13.9	34	66	2
							12	790	1020	14.5	13.7	6.66	5.19	1.15	12.2	34	66	2
			5.5	14.5	9	0	790	1120	17.5	16.2	4.55	3.55	0.44	4.62	34	66	2	
						12	790	1020	18	17.1	3.99	3.12	0.38	4.05	34	66	2	
	Низ.	26.7	19.4	7	12	5	0	585	780	13.6	12.7	4.39	3.43	0.76	8.0	34	57	2
							12	585	680	13.9	13	3.85	3.01	0.66	7.0	34	57	2
			5.5	14.5	9	0	585	780	16.7	15.5	2.64	2.06	0.25	2.67	34	57	2	
						12	585	680	17	16	2.31	1.80	0.22	2.35	34	57	2	
		27	19	7	12	5	0	585	780	13.8	12.9	4.77	3.72	0.82	8.7	34	57	2
							12	585	680	14.1	13.4	4.19	3.27	0.72	7.6	34	57	2
			5.5	14.5	9	0	585	780	16.5	15.4	2.86	2.23	0.27	2.91	34	57	2	
						12	585	680	16.7	15.7	2.51	1.96	0.24	2.55	34	57	2	
		29	21	7	12	5	0	585	780	13.5	12.6	5.16	4.02	0.89	9.4	34	57	2
							12	585	680	13.8	13	4.52	3.53	0.78	8.3	34	57	2
			5.5	14.5	9	0	585	780	17.3	16.3	3.09	2.41	0.30	3.14	34	57	2	
						12	585	680	17.6	16.7	2.71	2.12	0.26	2.75	34	57	2	

Таблица холодопроизводительности

АКТ3-1000	Выс.	26.7	19.4	7	12	5	0	1090	1810	14.4	13.7	9.35	7.29	1.60	21.07	37	89	2	
							12	1090	1700	14.6	13.9	8.37	6.53	1.44	18.86	37	89	2	
				5.5	14.5	9	0	1090	1810	17.3	16.2	5.61	4.38	0.53	7.02	37	89	2	
							12	1090	1700	17.6	16.6	5.02	3.92	0.48	6.29	37	89	2	
			27	19	7	12	5	0	1090	1810	14.6	13.6	10.16	7.93	1.74	22.90	37	89	2
							12	1090	1700	14.8	13.9	9.10	7.10	1.56	20.50	37	89	2	
		5.5			14.5	9	0	1090	1810	16.9	16.3	6.10	4.76	0.58	7.63	37	89	2	
							12	1090	1700	17.1	16.2	5.46	4.26	0.52	6.83	37	89	2	
			29	21	7	12	5	0	1090	1810	14.7	13.8	10.98	8.56	1.88	24.73	37	89	2
							12	1090	1700	15	14	9.83	7.67	1.68	22.14	37	89	2	
		5.5			14.5	9	0	1090	1810	18.2	17.1	6.59	5.14	0.63	8.24	37	89	2	
							12	1090	1700	18.4	17.4	5.90	4.60	0.56	7.38	37	89	2	
	Ср.	26.7	19.4	7	12	5	0	835	1390	14.2	13.2	7.29	5.69	1.25	16.43	37	76	2	
							12	835	1275	14.4	13.5	6.53	5.09	1.12	14.71	37	76	2	
				5.5	14.5	9	0	835	1390	16.8	15.9	4.38	3.41	0.42	5.48	37	76	2	
							12	835	1275	17	16.2	3.92	3.06	0.37	4.90	37	76	2	
			27	19	7	12	5	0	835	1390	14	13.1	7.93	6.18	1.36	17.86	37	76	2
							12	835	1275	14.3	13.6	7.10	5.54	1.22	15.99	37	76	2	
		5.5			14.5	9	0	835	1390	16.7	15.8	4.76	3.71	0.45	5.95	37	76	2	
							12	835	1275	16.9	16	4.26	3.32	0.41	5.33	37	76	2	
			29	21	7	12	5	0	835	1390	14.2	13.3	8.56	6.68	1.47	19.29	37	76	2
							12	835	1275	14.5	13.7	7.67	5.98	1.31	17.27	37	76	2	
		5.5			14.5	9	0	835	1390	17.5	16.2	5.14	4.01	0.49	6.43	37	76	2	
							12	835	1275	18	17.1	4.60	3.59	0.44	5.76	37	76	2	
Низ.	26.7	19.4	7	12	5	0	590	970	13.6	12.7	5.14	4.01	0.88	11.59	37	65	2		
						12	590	850	13.9	13	4.60	3.59	0.79	10.37	37	65	2		
			5.5	14.5	9	0	590	970	16.7	15.5	3.09	2.41	0.29	3.86	37	65	2		
						12	590	850	17	16	2.76	2.15	0.26	3.46	37	65	2		
		27	19	7	12	5	0	590	970	13.8	12.9	5.59	4.36	0.96	12.59	37	65	2	
						12	590	850	14.1	13.4	5.01	3.90	0.86	11.28	37	65	2		
	5.5			14.5	9	0	590	970	16.5	15.4	3.35	2.62	0.32	4.20	37	65	2		
						12	590	850	16.7	15.7	3.00	2.34	0.29	3.76	37	65	2		
		29	21	7	12	5	0	590	970	13.5	12.6	6.04	4.71	1.04	13.60	37	65	2	
						12	590	850	13.8	13	5.41	4.22	0.93	12.18	37	65	2		
	5.5			14.5	9	0	590	970	17.3	16.3	3.62	2.83	0.35	4.53	37	65	2		
						12	590	850	17.6	16.7	3.24	2.53	0.31	4.06	37	65	2		

АКТ3-1200	Выс.	26.7	19.4	7	12	5	0	1110	2220	14.4	13.7	12.06	9.41	2.08	36.7	44	98	2
							12	1110	2040	14.6	13.9	10.58	8.25	1.82	32.2	44	98	2
				5.5	14.5	9	0	1110	2220	17.3	16.2	7.24	5.64	0.69	12.24	44	98	2
							12	1110	2040	17.6	16.6	6.35	4.95	0.61	10.73	44	98	2
		27	19	7	12	5	0	1110	2220	14.6	13.6	13.11	10.23	2.26	39.9	44	98	2
							12	1110	2040	14.8	13.9	11.50	8.97	1.98	35.0	44	98	2
				5.5	14.5	9	0	1110	2220	16.9	16.3	7.87	6.14	0.75	13.30	44	98	2
							12	1110	2040	17.1	16.2	6.90	5.38	0.66	11.67	44	98	2
		29	21	7	12	5	0	1110	2220	14.7	13.8	14.16	11.04	2.44	43.1	44	98	2
							12	1110	2040	15	14	12.42	9.69	2.14	37.8	44	98	2
				5.5	14.5	9	0	1110	2220	18.2	17.1	8.50	6.63	0.81	14.36	44	98	2
							12	1110	2040	18.4	17.4	7.45	5.81	0.71	12.60	44	98	2
	Ср.	26.7	19.4	7	12	5	0	830	1700	14.2	13.2	9.41	7.34	1.62	28.6	44	81	2
							12	830	1530	14.4	13.5	8.25	6.44	1.42	25.1	44	81	2
				5.5	14.5	9	0	830	1700	16.8	15.9	5.64	4.40	0.54	9.54	44	81	2
							12	830	1530	17	16.2	4.95	3.86	0.47	8.37	44	81	2
		27	19	7	12	5	0	830	1700	14	13.1	10.23	7.98	1.76	31.1	44	81	2
							12	830	1530	14.3	13.6	8.97	7.00	1.54	27.3	44	81	2
				5.5	14.5	9	0	830	1700	16.7	15.8	6.14	4.79	0.59	10.37	44	81	2
							12	830	1530	16.9	16	5.38	4.20	0.51	9.10	44	81	2
		29	21	7	12	5	0	830	1700	14.2	13.3	11.04	8.61	1.90	33.6	44	81	2
							12	830	1530	14.5	13.7	9.69	7.56	1.67	29.5	44	81	2
				5.5	14.5	9	0	830	1700	17.5	16.2	6.63	5.17	0.63	11.20	44	81	2
							12	830	1530	18	17.1	5.81	4.53	0.56	9.83	44	81	2
Низ.	26.7	19.4	7	12	5	0	590	1200	13.6	12.7	6.63	5.17	1.14	20.2	44	70	2	
						12	590	1020	13.9	13	5.82	4.54	1.00	17.7	44	70	2	
			5.5	14.5	9	0	590	1200	16.7	15.5	3.98	3.10	0.38	6.73	44	70	2	
						12	590	1020	17	16	3.49	2.72	0.33	5.90	44	70	2	
	27	19	7	12	5	0	590	1200	13.8	12.9	7.21	5.62	1.24	21.9	44	70	2	
						12	590	1020	14.1	13.4	6.33	4.93	1.09	19.3	44	70	2	
			5.5	14.5	9	0	590	1200	16.5	15.4	4.33	3.37	0.41	7.32	44	70	2	
						12	590	1020	16.7	15.7	3.80	2.96	0.36	6.42	44	70	2	
	29	21	7	12	5	0	590	1200	13.5	12.6	7.79	6.07	1.34	23.7	44	70	2	
						12	590	1020	13.8	13	6.83	5.33	1.18	20.8	44	70	2	
			5.5	14.5	9	0	590	1200	17.3	16.3	4.67	3.64	0.45	7.90	44	70	2	
						12	590	1020	17.6	16.7	4.10	3.20	0.39	6.93	44	70	2	

Таблица холодопроизводительности

Модель	Скор.	Темп. возд. на входе		Вода		Δ темп. воды	ESP	Скор. вент.	Расх. возд.	Темп. возд. на выходе		Производ.		Расход воды	Падение давл. воды	Вес		Потр	
		DB	WB	EWT	LWT					DB	WB	Общ.І	Явн..			СВ	PWR	Двиг. вент.	
		0	0	0	0					0	0	кВт	кВт			кг	Вт	Кол-во	
АКТЗН-200	Выс.	26.7	19.4	7	12	5	0	840	430	14.4	13.7	2.44	1.90	0.42	11.48	18	46	1	
							30	840	340	14.6	13.9	1.93	1.51	0.33	9.02	18	46	1	
				5.5	14.5	9	0	840	430	17.3	16.2	1.46	1.14	0.14	3.83	18	46	1	
							30	840	340	17.6	16.6	1.16	0.90	0.11	3.01	18	46	1	
		27	19	7	12	5	0	840	430	14.6	13.6	2.65	2.07	0.45	12.47	18	46	1	
							30	840	340	14.8	13.9	2.10	1.64	0.36	9.80	18	46	1	
				5.5	14.5	9	0	840	430	16.9	16.3	1.59	1.24	0.15	4.16	18	46	1	
							30	840	340	17.1	16.2	1.26	0.98	0.12	3.27	18	46	1	
		29	21	7	12	5	0	840	430	14.7	13.8	2.87	2.24	0.49	13.47	18	46	1	
							30	840	340	15	14	2.27	1.77	0.39	10.59	18	46	1	
				5.5	14.5	9	0	840	430	18.2	17.1	1.72	1.34	0.16	4.49	18	46	1	
							30	840	340	18.4	17.4	1.36	1.06	0.13	3.53	18	46	1	
	Ср.	26.7	19.4	7	12	5	0	635	350	14.2	13.2	1.90	1.49	0.33	8.95	18	37	1	
							30	635	255	14.4	13.5	1.51	1.18	0.26	7.03	18	37	1	
				5.5	14.5	9	0	635	350	16.8	15.9	1.14	0.89	0.11	2.98	18	37	1	
							30	635	255	17	16.2	0.90	0.71	0.09	2.34	18	37	1	
		27	19	7	12	5	0	635	350	14	13.1	2.07	1.61	0.35	9.73	18	37	1	
							30	635	255	14.3	13.6	1.64	1.28	0.28	7.64	18	37	1	
				5.5	14.5	9	0	635	350	16.7	15.8	1.24	0.97	0.12	3.24	18	37	1	
							30	635	255	16.9	16	0.98	0.77	0.09	2.55	18	37	1	
		29	21	7	12	5	0	635	350	14.2	13.3	2.24	1.74	0.38	10.51	18	37	1	
							30	635	255	14.5	13.7	1.77	1.38	0.30	8.26	18	37	1	
				5.5	14.5	9	0	635	350	17.5	16.2	1.34	1.05	0.13	3.50	18	37	1	
							30	635	255	18	17.1	1.06	0.83	0.10	2.75	18	37	1	
Низ.	26.7	19.4	7	12	5	0	500	265	13.6	12.7	1.29	1.01	0.22	6.08	18	32	1		
						30	500	170	13.9	13	1.02	0.80	0.18	4.78	18	32	1		
			5.5	14.5	9	0	500	265	16.7	15.5	0.78	0.61	0.07	2.03	18	32	1		
						30	500	170	17	16	0.61	0.48	0.06	1.59	18	32	1		
	27	19	7	12	5	0	500	265	13.8	12.9	1.41	1.10	0.24	6.61	18	32	1		
						30	500	170	14.1	13.4	1.11	0.87	0.19	5.19	18	32	1		
			5.5	14.5	9	0	500	265	16.5	15.4	0.84	0.66	0.08	2.20	18	32	1		
						30	500	170	16.7	15.7	0.67	0.52	0.06	1.73	18	32	1		
	29	21	7	12	5	0	500	265	13.5	12.6	1.52	1.18	0.26	7.14	18	32	1		
						30	500	170	13.8	13	1.20	0.94	0.21	5.61	18	32	1		
			5.5	14.5	9	0	500	265	17.3	16.3	0.91	0.71	0.09	2.38	18	32	1		
						30	500	170	17.6	16.7	0.72	0.56	0.07	1.87	18	32	1		

АКТЭН-300	Выс.	26.7	19.4	7	12	5	0	880	620	14.4	13.7	3.69	2.88	0.63	12.37	19	60	1
				30	880	510	14.6	13.9	3.04	2.37	0.52	10.12	19	60	1			
			5.5	14.5	9	0	880	620	17.3	16.2	2.21	1.73	0.21	4.12	19	60	1	
						30	880	510	17.6	16.6	1.82	1.42	0.17	3.37	19	60	1	
		27	19	7	12	5	0	880	620	14.6	13.6	4.01	3.13	0.68	13.44	19	60	1
							30	880	510	14.8	13.9	3.30	2.57	0.56	11.00	19	60	1
			5.5	14.5	9	0	880	620	16.9	16.3	2.41	1.88	0.23	4.48	19	60	1	
						30	880	510	17.1	16.2	1.98	1.54	0.19	3.67	19	60	1	
		29	21	7	12	5	0	880	620	14.7	13.8	4.33	3.38	0.74	14.52	19	60	1
							30	880	510	15	14	3.56	2.78	0.60	11.88	19	60	1
			5.5	14.5	9	0	880	620	18.2	17.1	2.60	2.03	0.25	4.84	19	60	1	
						30	880	510	18.4	17.4	2.14	1.67	0.20	3.96	19	60	1	
	Ср.	26.7	19.4	7	12	5	0	725	480	14.2	13.2	2.88	2.25	0.49	9.65	19	48	1
							30	725	382.5	14.4	13.5	2.37	1.85	0.40	7.89	19	48	1
			5.5	14.5	9	0	725	480	16.8	15.9	1.73	1.35	0.16	3.22	19	48	1	
						30	725	382.5	17	16.2	1.42	1.11	0.13	2.63	19	48	1	
		27	19	7	12	5	0	725	480	14	13.1	3.13	2.44	0.53	10.49	19	48	1
							30	725	382.5	14.3	13.6	2.57	2.01	0.44	8.58	19	48	1
			5.5	14.5	9	0	725	480	16.7	15.8	1.88	1.46	0.18	3.50	19	48	1	
						30	725	382.5	16.9	16	1.54	1.20	0.15	2.86	19	48	1	
		29	21	7	12	5	0	725	480	14.2	13.3	3.38	2.64	0.57	11.33	19	48	1
							30	725	382.5	14.5	13.7	2.78	2.17	0.47	9.27	19	48	1
			5.5	14.5	9	0	725	480	17.5	16.2	2.03	1.58	0.19	3.78	19	48	1	
						30	725	382.5	18	17.1	1.67	1.30	0.16	3.09	19	48	1	
Низ.	26.7	19.4	7	12	5	0	560	330	13.6	12.7	1.96	1.53	0.33	6.56	19	39	1	
						30	560	255	13.9	13	1.61	1.26	0.27	5.36	19	39	1	
		5.5	14.5	9	0	560	330	16.7	15.5	1.17	0.92	0.11	2.19	19	39	1		
					30	560	255	17	16	0.97	0.75	0.09	1.79	19	39	1		
	27	19	7	12	5	0	560	330	13.8	12.9	2.13	1.66	0.36	7.13	19	39	1	
						30	560	255	14.1	13.4	1.75	1.36	0.30	5.83	19	39	1	
		5.5	14.5	9	0	560	330	16.5	15.4	1.28	1.00	0.12	2.38	19	39	1		
					30	560	255	16.7	15.7	1.05	0.82	0.10	1.94	19	39	1		
	29	21	7	12	5	0	560	330	13.5	12.6	2.30	1.79	0.39	7.70	19	39	1	
						30	560	255	13.8	13	1.89	1.47	0.32	6.30	19	39	1	
		5.5	14.5	9	0	560	330	17.3	16.3	1.38	1.07	0.13	2.57	19	39	1		
					30	560	255	17.6	16.7	1.13	0.88	0.11	2.10	19	39	1		

Таблица холодопроизводительности

АКТЭН-400	Выс.	26.7	19.4	7	12	5	0	920	800	14.4	13.7	4.52	3.53	0.78	21.53	25	77	1
							30	920	680	14.6	13.9	3.86	3.01	0.66	18.40	25	77	1
				5.5	14.5	9	0	920	800	17.3	16.2	2.71	2.12	0.26	7.18	25	77	1
							30	920	680	17.6	16.6	2.32	1.81	0.22	6.13	25	77	1
		27	19	7	12	5	0	920	800	14.6	13.6	4.91	3.83	0.84	23.40	25	77	1
							30	920	680	14.8	13.9	4.20	3.28	0.72	20.00	25	77	1
				5.5	14.5	9	0	920	800	16.9	16.3	2.95	2.30	0.28	7.80	25	77	1
							30	920	680	17.1	16.2	2.52	1.97	0.24	6.67	25	77	1
		29	21	7	12	5	0	920	800	14.7	13.8	5.31	4.14	0.91	25.27	25	77	1
							30	920	680	15	14	4.54	3.54	0.78	21.60	25	77	1
				5.5	14.5	9	0	920	800	18.2	17.1	3.18	2.48	0.30	8.42	25	77	1
							30	920	680	18.4	17.4	2.72	2.12	0.26	7.20	25	77	1
	Ср.	26.7	19.4	7	12	5	0	720	600	14.2	13.2	3.53	2.75	0.60	16.79	25	66	1
							30	720	510	14.4	13.5	3.01	2.35	0.52	14.35	25	66	1
				5.5	14.5	9	0	720	600	16.8	15.9	2.12	1.65	0.20	5.60	25	66	1
							30	720	510	17	16.2	1.81	1.41	0.17	4.78	25	66	1
		27	19	7	12	5	0	720	600	14	13.1	3.83	2.99	0.66	18.25	25	66	1
							30	720	510	14.3	13.6	3.28	2.56	0.56	15.60	25	66	1
				5.5	14.5	9	0	720	600	16.7	15.8	2.30	1.79	0.22	6.08	25	66	1
							30	720	510	16.9	16	1.97	1.53	0.19	5.20	25	66	1
		29	21	7	12	5	0	720	600	14.2	13.3	4.14	3.23	0.71	19.71	25	66	1
							30	720	510	14.5	13.7	3.54	2.76	0.61	16.85	25	66	1
				5.5	14.5	9	0	720	600	17.5	16.2	2.48	1.94	0.24	6.57	25	66	1
							30	720	510	18	17.1	2.12	1.66	0.20	5.62	25	66	1
Низ.	26.7	19.4	7	12	5	0	530	430	13.6	12.7	2.40	1.87	0.41	11.41	25	57	1	
						30	530	340	13.9	13	2.05	1.60	0.35	9.75	25	57	1	
			5.5	14.5	9	0	530	430	16.7	15.5	1.44	1.12	0.14	3.80	25	57	1	
						30	530	340	17	16	1.23	0.96	0.12	3.25	25	57	1	
	27	19	7	12	5	0	530	430	13.8	12.9	2.60	2.03	0.45	12.40	25	57	1	
						30	530	340	14.1	13.4	2.23	1.74	0.38	10.60	25	57	1	
			5.5	14.5	9	0	530	430	16.5	15.4	1.56	1.22	0.15	4.13	25	57	1	
						30	530	340	16.7	15.7	1.34	1.04	0.13	3.53	25	57	1	
	29	21	7	12	5	0	530	430	13.5	12.6	2.81	2.19	0.48	13.39	25	57	1	
						30	530	340	13.8	13	2.40	1.88	0.41	11.45	25	57	1	
			5.5	14.5	9	0	530	430	17.3	16.3	1.69	1.32	0.16	4.46	25	57	1	
						30	530	340	17.6	16.7	1.44	1.13	0.14	3.82	25	57	1	

АКТЭН-500	Выс.	26.7	19.4	7	12	5	0	1010	970	14.4	13.7	5.03	3.93	0.87	13.32	25	119	1		
							30	1010	850	14.6	13.9	4.42	3.44	0.76	11.68	25	119	1		
				5.5	14.5	9	0	1010	970	17.3	16.2	3.02	2.36	0.29	4.44	25	119	1		
							30	1010	850	17.6	16.6	2.65	2.07	0.25	3.89	25	119	1		
				27	19	7	12	5	0	1010	970	14.6	13.6	5.47	4.27	0.95	14.48	25	119	1
									30	1010	850	14.8	13.9	4.80	3.74	0.83	12.70	25	119	1
		5.5	14.5			9	0	1010	970	16.9	16.3	3.28	2.56	0.32	4.83	25	119	1		
							30	1010	850	17.1	16.2	2.88	2.25	0.28	4.23	25	119	1		
		29	21			7	12	5	0	1010	970	14.7	13.8	5.91	4.61	1.02	15.64	25	119	1
									30	1010	850	15	14	5.18	4.04	0.90	13.72	25	119	1
				5.5	14.5	9	0	1010	970	18.2	17.1	3.55	2.77	0.34	5.21	25	119	1		
							30	1010	850	18.4	17.4	3.11	2.43	0.30	4.57	25	119	1		

Таблица холодопроизводительности

АКТЗН-600	Выс.	26.7	19.4	7	12	5	0	1050	1180	14.4	13.7	6.08	4.74	0.93	18.3	28	112	1
							30	1050	1020	14.6	13.9	5.34	4.16	0.82	16.1	28	112	1
				5.5	14.5	9	0	1050	1180	17.3	16.2	3.65	2.85	0.31	6.11	28	112	1
							30	1050	1020	17.6	16.6	3.20	2.50	0.27	5.36	28	112	1
		27	19	7	12	5	0	1050	1180	14.6	13.6	6.61	5.16	1.01	19.9	28	112	1
							30	1050	1020	14.8	13.9	5.80	4.52	0.89	17.5	28	112	1
				5.5	14.5	9	0	1050	1180	16.9	16.3	3.97	3.09	0.34	6.64	28	112	1
							30	1050	1020	17.1	16.2	3.48	2.71	0.30	5.83	28	112	1
		29	21	7	12	5	0	1050	1180	14.7	13.8	7.14	5.57	1.09	21.5	28	112	1
							30	1050	1020	15	14	6.26	4.89	0.96	18.9	28	112	1
				5.5	14.5	9	0	1050	1180	18.2	17.1	4.28	3.34	0.36	7.17	28	112	1
							30	1050	1020	18.4	17.4	3.76	2.93	0.32	6.29	28	112	1
	Ср.	26.7	19.4	7	12	5	0	820	900	14.2	13.2	4.74	3.70	0.73	14.3	28	97	1
							30	820	765	14.4	13.5	4.16	3.25	0.64	12.5	28	97	1
				5.5	14.5	9	0	820	900	16.8	15.9	2.85	2.22	0.24	4.77	28	97	1
							30	820	765	17	16.2	2.50	1.95	0.21	4.18	28	97	1
		27	19	7	12	5	0	820	900	14	13.1	5.16	4.02	0.79	15.5	28	97	1
							30	820	765	14.3	13.6	4.52	3.53	0.69	13.6	28	97	1
				5.5	14.5	9	0	820	900	16.7	15.8	3.09	2.41	0.26	5.18	28	97	1
							30	820	765	16.9	16	2.71	2.12	0.23	4.55	28	97	1
		29	21	7	12	5	0	820	900	14.2	13.3	5.57	4.34	0.85	16.8	28	97	1
							30	820	765	14.5	13.7	4.89	3.81	0.75	14.7	28	97	1
				5.5	14.5	9	0	820	900	17.5	16.2	3.34	2.61	0.28	5.60	28	97	1
							30	820	765	18	17.1	2.93	2.29	0.25	4.91	28	97	1
	Низ.	26.7	19.4	7	12	5	0	575	630	13.6	12.7	3.22	2.51	0.49	9.7	28	81	1
							30	575	510	13.9	13	2.83	2.21	0.43	8.5	28	81	1
				5.5	14.5	9	0	575	630	16.7	15.5	1.93	1.51	0.16	3.24	28	81	1
							30	575	510	17	16	1.70	1.32	0.14	2.84	28	81	1
		27	19	7	12	5	0	575	630	13.8	12.9	3.50	2.73	0.54	10.6	28	81	1
							30	575	510	14.1	13.4	3.07	2.40	0.47	9.3	28	81	1
				5.5	14.5	9	0	575	630	16.5	15.4	2.10	1.64	0.18	3.52	28	81	1
							30	575	510	16.7	15.7	1.84	1.44	0.16	3.09	28	81	1
		29	21	7	12	5	0	575	630	13.5	12.6	3.78	2.95	0.58	11.4	28	81	1
							30	575	510	13.8	13	3.32	2.59	0.51	10.0	28	81	1
				5.5	14.5	9	0	575	630	17.3	16.3	2.27	1.77	0.19	3.80	28	81	1
							30	575	510	17.6	16.7	1.99	1.55	0.17	3.34	28	81	1

АКТЗН-800	Выс.	26.7	19.4	7	12	5	0	950	1530	14.4	13.7	8.29	6.46	1.43	15.1	34	74	2
							30	950	1360	14.6	13.9	7.27	5.67	1.25	13.3	34	74	2
				5.5	14.5	9	0	950	1530	17.3	16.2	4.97	3.88	0.48	5.04	34	74	2
							30	950	1360	17.6	16.6	4.36	3.40	0.42	4.43	34	74	2
		27	19	7	12	5	0	950	1530	14.6	13.6	9.01	7.03	1.55	16.5	34	74	2
							30	950	1360	14.8	13.9	7.90	6.16	1.36	14.4	34	74	2
				5.5	14.5	9	0	950	1530	16.9	16.3	5.41	4.22	0.52	5.48	34	74	2
							30	950	1360	17.1	16.2	4.74	3.70	0.45	4.80	34	74	2
		29	21	7	12	5	0	950	1530	14.7	13.8	9.73	7.59	1.68	17.8	34	74	2
							30	950	1360	15	14	8.53	6.66	1.47	15.6	34	74	2
				5.5	14.5	9	0	950	1530	18.2	17.1	5.84	4.55	0.56	5.92	34	74	2
							30	950	1360	18.4	17.4	5.12	3.99	0.49	5.19	34	74	2
	Ср.	26.7	19.4	7	12	5	0	740	1150	14.2	13.2	6.46	5.04	1.11	11.8	34	61	2
							30	740	1020	14.4	13.5	5.67	4.42	0.98	10.4	34	61	2
				5.5	14.5	9	0	740	1150	16.8	15.9	3.88	3.03	0.37	3.93	34	61	2
							30	740	1020	17	16.2	3.40	2.65	0.33	3.45	34	61	2
		27	19	7	12	5	0	740	1150	14	13.1	7.03	5.48	1.21	12.8	34	61	2
							30	740	1020	14.3	13.6	6.16	4.81	1.06	11.3	34	61	2
				5.5	14.5	9	0	740	1150	16.7	15.8	4.22	3.29	0.40	4.28	34	61	2
							30	740	1020	16.9	16	3.70	2.88	0.35	3.75	34	61	2
		29	21	7	12	5	0	740	1150	14.2	13.3	7.59	5.92	1.31	13.9	34	61	2
							30	740	1020	14.5	13.7	6.66	5.19	1.15	12.2	34	61	2
				5.5	14.5	9	0	740	1150	17.5	16.2	4.55	3.55	0.44	4.62	34	61	2
							30	740	1020	18	17.1	3.99	3.12	0.38	4.05	34	61	2
	Низ.	26.7	19.4	7	12	5	0	545	840	13.6	12.7	4.39	3.43	0.76	8.0	34	52	2
							30	545	680	13.9	13	3.85	3.01	0.66	7.0	34	52	2
				5.5	14.5	9	0	545	840	16.7	15.5	2.64	2.06	0.25	2.67	34	52	2
							30	545	680	17	16	2.31	1.80	0.22	2.35	34	52	2
		27	19	7	12	5	0	545	840	13.8	12.9	4.77	3.72	0.82	8.7	34	52	2
							30	545	680	14.1	13.4	4.19	3.27	0.72	7.6	34	52	2
				5.5	14.5	9	0	545	840	16.5	15.4	2.86	2.23	0.27	2.91	34	52	2
							30	545	680	16.7	15.7	2.51	1.96	0.24	2.55	34	52	2
		29	21	7	12	5	0	545	840	13.5	12.6	5.16	4.02	0.89	9.4	34	52	2
							30	545	680	13.8	13	4.52	3.53	0.78	8.3	34	52	2
				5.5	14.5	9	0	545	840	17.3	16.3	3.09	2.41	0.30	3.14	34	52	2
							30	545	680	17.6	16.7	2.71	2.12	0.26	2.75	34	52	2

Таблица холодопроизводительности

АКТЭН-1000	Выс.	26.7	19.4	7	12	5	0	1130	1900	14.4	13.7	9.35	7.29	1.60	21.07	37	107	2
							30	1130	1700	14.6	13.9	8.37	6.53	1.44	18.86	37	107	2
				5.5	14.5	9	0	1130	1900	17.3	16.2	5.61	4.38	0.53	7.02	37	107	2
							30	1130	1700	17.6	16.6	5.02	3.92	0.48	6.29	37	107	2
		27	19	7	12	5	0	1130	1900	14.6	13.6	10.16	7.93	1.74	22.90	37	107	2
							30	1130	1700	14.8	13.9	9.10	7.10	1.56	20.50	37	107	2
				5.5	14.5	9	0	1130	1900	16.9	16.3	6.10	4.76	0.58	7.63	37	107	2
							30	1130	1700	17.1	16.2	5.46	4.26	0.52	6.83	37	107	2
		29	21	7	12	5	0	1130	1900	14.7	13.8	10.98	8.56	1.88	24.73	37	107	2
							30	1130	1700	15	14	9.83	7.67	1.68	22.14	37	107	2
				5.5	14.5	9	0	1130	1900	18.2	17.1	6.59	5.14	0.63	8.24	37	107	2
							30	1130	1700	18.4	17.4	5.90	4.60	0.56	7.38	37	107	2
	Ср.	26.7	19.4	7	12	5	0	850	1430	14.2	13.2	7.29	5.69	1.25	16.43	37	98	2
							30	850	1275	14.4	13.5	6.53	5.09	1.12	14.71	37	98	2
				5.5	14.5	9	0	850	1430	16.8	15.9	4.38	3.41	0.42	5.48	37	98	2
							30	850	1275	17	16.2	3.92	3.06	0.37	4.90	37	98	2
		27	19	7	12	5	0	850	1430	14	13.1	7.93	6.18	1.36	17.86	37	98	2
							30	850	1275	14.3	13.6	7.10	5.54	1.22	15.99	37	98	2
				5.5	14.5	9	0	850	1430	16.7	15.8	4.76	3.71	0.45	5.95	37	98	2
							30	850	1275	16.9	16	4.26	3.32	0.41	5.33	37	98	2
		29	21	7	12	5	0	850	1430	14.2	13.3	8.56	6.68	1.47	19.29	37	98	2
							30	850	1275	14.5	13.7	7.67	5.98	1.31	17.27	37	98	2
				5.5	14.5	9	0	850	1430	17.5	16.2	5.14	4.01	0.49	6.43	37	98	2
							30	850	1275	18	17.1	4.60	3.59	0.44	5.76	37	98	2
Низ.	26.7	19.4	7	12	5	0	590	1000	13.6	12.7	5.14	4.01	0.88	11.59	37	85.5	2	
						30	590	850	13.9	13	4.60	3.59	0.79	10.37	37	85.5	2	
			5.5	14.5	9	0	590	1000	16.7	15.5	3.09	2.41	0.29	3.86	37	85.5	2	
						30	590	850	17	16	2.76	2.15	0.26	3.46	37	85.5	2	
	27	19	7	12	5	0	590	1000	13.8	12.9	5.59	4.36	0.96	12.59	37	85.5	2	
						30	590	850	14.1	13.4	5.01	3.90	0.86	11.28	37	85.5	2	
			5.5	14.5	9	0	590	1000	16.5	15.4	3.35	2.62	0.32	4.20	37	85.5	2	
						30	590	850	16.7	15.7	3.00	2.34	0.29	3.76	37	85.5	2	
	29	21	7	12	5	0	590	1000	13.5	12.6	6.04	4.71	1.04	13.60	37	85.5	2	
						30	590	850	13.8	13	5.41	4.22	0.93	12.18	37	85.5	2	
			5.5	14.5	9	0	590	1000	17.3	16.3	3.62	2.83	0.35	4.53	37	85.5	2	
						30	590	850	17.6	16.7	3.24	2.53	0.31	4.06	37	85.5	2	

АКТЗН-1200	Выс.	26.7	19.4	7	12	5	0	1140	2350	14.4	13.7	12.06	9.41	2.08	36.7	44	117	2
							30	1140	2040	14.6	13.9	10.58	8.25	1.82	32.2	44	117	2
				5.5	14.5	9	0	1140	2350	17.3	16.2	7.24	5.64	0.69	12.24	44	117	2
							30	1140	2040	17.6	16.6	6.35	4.95	0.61	10.73	44	117	2
		27	19	7	12	5	0	1140	2350	14.6	13.6	13.11	10.23	2.26	39.9	44	117	2
							30	1140	2040	14.8	13.9	11.50	8.97	1.98	35.00	44	117	2
				5.5	14.5	9	0	1140	2350	16.9	16.3	7.87	6.14	0.75	13.30	44	117	2
							30	1140	2040	17.1	16.2	6.90	5.38	0.66	11.67	44	117	2
		29	21	7	12	5	0	1140	2350	14.7	13.8	14.16	11.04	2.44	43.1	44	117	2
							30	1140	2040	15	14	12.42	9.69	2.14	37.8	44	117	2
				5.5	14.5	9	0	1140	2350	18.2	17.1	8.50	6.63	0.81	14.36	44	117	2
							30	1140	2040	18.4	17.4	7.45	5.81	0.71	12.60	44	117	2
	Ср.	26.7	19.4	7	12	5	0	860	1720	14.2	13.2	9.41	7.34	1.62	28.6	44	100	2
							30	860	1530	14.4	13.5	8.25	6.44	1.42	25.1	44	100	2
				5.5	14.5	9	0	860	1720	16.8	15.9	5.64	4.40	0.54	9.54	44	100	2
							30	860	1530	17	16.2	4.95	3.86	0.47	8.37	44	100	2
		27	19	7	12	5	0	860	1720	14	13.1	10.23	7.98	1.76	31.1	44	100	2
							30	860	1530	14.3	13.6	8.97	7.00	1.54	27.3	44	100	2
				5.5	14.5	9	0	860	1720	16.7	15.8	6.14	4.79	0.59	10.37	44	100	2
							30	860	1530	16.9	16	5.38	4.20	0.51	9.10	44	100	2
		29	21	7	12	5	0	860	1720	14.2	13.3	11.04	8.61	1.90	33.6	44	100	2
							30	860	1530	14.5	13.7	9.69	7.56	1.67	29.5	44	100	2
				5.5	14.5	9	0	860	1720	17.5	16.2	6.63	5.17	0.63	11.20	44	100	2
							30	860	1530	18	17.1	5.81	4.53	0.56	9.83	44	100	2
Низ.	26.7	19.4	7	12	5	0	600	1200	13.6	12.7	6.63	5.17	1.14	20.2	44	85	2	
						30	600	1020	13.9	13	5.82	4.54	1.00	17.7	44	85	2	
			5.5	14.5	9	0	600	1200	16.7	15.5	3.98	3.10	0.38	6.73	44	85	2	
						30	600	1020	17	16	3.49	2.72	0.33	5.90	44	85	2	
	27	19	7	12	5	0	600	1200	13.8	12.9	7.21	5.62	1.24	21.9	44	85	2	
						30	600	1020	14.1	13.4	6.33	4.93	1.09	19.3	44	85	2	
			5.5	14.5	9	0	600	1200	16.5	15.4	4.33	3.37	0.41	7.32	44	85	2	
						30	600	1020	16.7	15.7	3.80	2.96	0.36	6.42	44	85	2	
	29	21	7	12	5	0	600	1200	13.5	12.6	7.79	6.07	1.34	23.7	44	85	2	
						30	600	1020	13.8	13	6.83	5.33	1.18	20.8	44	85	2	
			5.5	14.5	9	0	600	1200	17.3	16.3	4.67	3.64	0.45	7.90	44	85	2	
						30	600	1020	17.6	16.7	4.10	3.20	0.39	6.93	44	85	2	

Таблица холодопроизводительности

Модель	Скор.	Темп. возд. на входе		Вода		Δ темп. воды	ESP	Скор. вент.	Расх. возд.	Темп. возд. на выходе		Производ.		Расход воды	Падение давл. воды	Вес		Потребление	
		DB	WB	EWT	LWT					DB	WB	Общ.	Явн.			СВ	PWR	Двиг. вент.	
		°	°	°	°					°	°	°	°			кВт	кВт	м³/ч	КПа
АКТ4Н-200 (Е)	Выс.	26.7	19.4	7	12	5	0	850	430	14.4	13.7	2.56	1.99	0.44	3.86	19(20)	49	1	
				30	850	340	14.6	13.9	2.02	1.58	0.35	3.04	19(20)	49	1				
		5.5	14.5	9	0	850	430	17.3	16.2	1.53	1.20	0.15	1.29	19(20)	49	1			
					30	850	340	17.6	16.6	1.21	0.95	0.12	1.01	19(20)	49	1			
		27	19	7	12	5	0	850	430	14.6	13.6	2.78	2.17	0.48	4.20	19(20)	49	1	
				30	850	340	14.8	13.9	2.20	1.72	0.38	3.30	19(20)	49	1				
	5.5	14.5	9	0	850	430	16.9	16.3	1.67	1.30	0.16	1.40	19(20)	49	1				
				30	850	340	17.1	16.2	1.32	1.03	0.13	1.10	19(20)	49	1				
	Ср.	26.7	19.4	7	12	5	0	850	430	14.7	13.8	3.00	2.34	0.52	4.54	19(20)	49	1	
				30	850	340	15	14	2.38	1.85	0.41	3.56	19(20)	49	1				
		5.5	14.5	9	0	850	430	18.2	17.1	1.80	1.41	0.17	1.51	19(20)	49	1			
					30	850	340	18.4	17.4	1.43	1.11	0.14	1.19	19(20)	49	1			
		27	19	7	12	5	0	615	350	14	13.1	2.17	1.69	0.37	3.28	19(20)	38	1	
				30	615	255	14.3	13.6	1.72	1.34	0.30	2.57	19(20)	38	1				
	5.5	14.5	9	0	615	350	16.7	15.8	1.30	1.01	0.12	1.09	19(20)	38	1				
				30	615	255	16.9	16	1.03	0.80	0.10	0.86	19(20)	38	1				
	Низ.	26.7	19.4	7	12	5	0	615	350	14.2	13.3	2.34	1.83	0.40	3.54	19(20)	38	1	
				30	615	255	14.5	13.7	1.85	1.45	0.32	2.78	19(20)	38	1				
		5.5	14.5	9	0	615	350	17.5	16.2	1.41	1.10	0.13	1.18	19(20)	38	1			
					30	615	255	18	17.1	1.11	0.87	0.11	0.93	19(20)	38	1			
		27	19	7	12	5	0	480	265	13.6	12.7	1.36	1.06	0.23	2.05	19(20)	33	1	
				30	480	170	13.9	13	1.07	0.84	0.19	1.61	19(20)	33	1				
	5.5	14.5	9	0	480	265	16.7	15.5	0.81	0.63	0.08	0.68	19(20)	33	1				
				30	480	170	17	16	0.64	0.50	0.06	0.54	19(20)	33	1				
29	21	7	12	5	0	480	265	13.8	12.9	1.47	1.15	0.25	2.23	19(20)	33	1			
		30	480	170	14.1	13.4	1.17	0.91	0.20	1.75	19(20)	33	1						
	5.5	14.5	9	0	480	265	16.5	15.4	0.88	0.69	0.08	0.74	19(20)	33	1				
				30	480	170	16.7	15.7	0.70	0.55	0.07	0.58	19(20)	33	1				
	7	12	5	0	480	265	13.5	12.6	1.59	1.24	0.27	2.40	19(20)	33	1				
				30	480	170	13.8	13	1.26	0.98	0.22	1.89	19(20)	33	1				
5.5	14.5	9	0	480	265	17.3	16.3	0.95	0.74	0.09	0.80	19(20)	33	1					
			30	480	170	17.6	16.7	0.76	0.59	0.07	0.63	19(20)	33	1					

АКТ4Н-300(Е)	Выс.	26.7	19.4	7	12	5	0	830	620	14.4	13.7	3.58	2.79	0.62	7.08	21(22)	69	1
				30	830	510	14.6	13.9	2.94	2.30	0.51	5.80	21(22)	69	1			
			5.5	14.5	9	0	830	620	17.3	16.2	2.15	1.67	0.21	2.36	21(22)	69	1	
						30	830	510	17.6	16.6	1.77	1.38	0.17	1.93	21(22)	69	1	
		27	19	7	12	5	0	830	620	14.6	13.6	3.89	3.03	0.67	7.70	21(22)	69	1
							30	830	510	14.8	13.9	3.20	2.50	0.55	6.30	21(22)	69	1
			5.5	14.5	9	0	830	620	16.9	16.3	2.33	1.82	0.22	2.57	21(22)	69	1	
						30	830	510	17.1	16.2	1.92	1.50	0.18	2.10	21(22)	69	1	
		29	21	7	12	5	0	830	620	14.7	13.8	4.20	3.28	0.72	8.32	21(22)	69	1
							30	830	510	15	14	3.46	2.70	0.59	6.80	21(22)	69	1
			5.5	14.5	9	0	830	620	18.2	17.1	2.52	1.97	0.24	2.77	21(22)	69	1	
						30	830	510	18.4	17.4	2.07	1.62	0.20	2.27	21(22)	69	1	
	Ср.	26.7	19.4	7	12	5	0	600	480	14.2	13.2	2.79	2.18	0.48	5.53	21(22)	54	1
							30	600	382.5	14.4	13.5	2.30	1.79	0.39	4.52	21(22)	54	1
			5.5	14.5	9	0	600	480	16.8	15.9	1.67	1.31	0.16	1.84	21(22)	54	1	
						30	600	382.5	17	16.2	1.38	1.07	0.13	1.51	21(22)	54	1	
		27	19	7	12	5	0	600	480	14	13.1	3.03	2.37	0.52	6.01	21(22)	54	1
							30	600	382.5	14.3	13.6	2.50	1.95	0.43	4.91	21(22)	54	1
			5.5	14.5	9	0	600	480	16.7	15.8	1.82	1.42	0.17	2.00	21(22)	54	1	
						30	600	382.5	16.9	16	1.50	1.17	0.14	1.64	21(22)	54	1	
		29	21	7	12	5	0	600	480	14.2	13.3	3.28	2.56	0.56	6.49	21(22)	54	1
							30	600	382.5	14.5	13.7	2.70	2.10	0.46	5.31	21(22)	54	1
			5.5	14.5	9	0	600	480	17.5	16.2	1.97	1.53	0.19	2.16	21(22)	54	1	
						30	600	382.5	18	17.1	1.62	1.26	0.15	1.77	21(22)	54	1	
Низ.	26.7	19.4	7	12	5	0	485	330	13.6	12.7	1.90	1.48	0.33	3.75	21(22)	47	1	
						30	485	255	13.9	13	1.56	1.22	0.27	3.07	21(22)	47	1	
		5.5	14.5	9	0	485	330	16.7	15.5	1.14	0.89	0.11	1.25	21(22)	47	1		
					30	485	255	17	16	0.94	0.73	0.09	1.02	21(22)	47	1		
	27	19	7	12	5	0	485	330	13.8	12.9	2.06	1.61	0.36	4.08	21(22)	47	1	
						30	485	255	14.1	13.4	1.70	1.32	0.29	3.34	21(22)	47	1	
		5.5	14.5	9	0	485	330	16.5	15.4	1.24	0.96	0.12	1.36	21(22)	47	1		
					30	485	255	16.7	15.7	1.02	0.79	0.10	1.11	21(22)	47	1		
	29	21	7	12	5	0	485	330	13.5	12.6	2.23	1.74	0.38	4.41	21(22)	47	1	
						30	485	255	13.8	13	1.83	1.43	0.31	3.61	21(22)	47	1	
		5.5	14.5	9	0	485	330	17.3	16.3	1.34	1.04	0.13	1.47	21(22)	47	1		
					30	485	255	17.6	16.7	1.10	0.86	0.10	1.20	21(22)	47	1		

Таблица холодопроизводительности

АКТ4Н-400(Е)	Выс.	26.7	19.4	7	12	5	0	885	800	14.4	13.7	4.31	3.36	0.74	13.99	24(25)	89	1
				30	885	680	14.6	13.9	3.68	2.87	0.63	11.96	24(25)	89	1			
			5.5	14.5	9	0	885	800	17.3	16.2	2.58	2.02	0.25	4.66	24(25)	89	1	
						30	885	680	17.6	16.6	2.21	1.72	0.21	3.99	24(25)	89	1	
		27	19	7	12	5	0	885	800	14.6	13.6	4.68	3.65	0.81	15.21	24(25)	89	1
							30	885	680	14.8	13.9	4.00	3.12	0.69	13.00	24(25)	89	1
			5.5	14.5	9	0	885	800	16.9	16.3	2.81	2.19	0.27	5.07	24(25)	89	1	
						30	885	680	17.1	16.2	2.40	1.87	0.23	4.33	24(25)	89	1	
		29	21	7	12	5	0	885	800	14.7	13.8	5.05	3.94	0.87	16.43	24(25)	89	1
							30	885	680	15	14	4.32	3.37	0.75	14.04	24(25)	89	1
			5.5	14.5	9	0	885	800	18.2	17.1	3.03	2.37	0.29	5.48	24(25)	89	1	
						30	885	680	18.4	17.4	2.59	2.02	0.25	4.68	24(25)	89	1	
	Ср.	26.7	19.4	7	12	5	0	630	600	14.2	13.2	3.36	2.62	0.58	10.91	24(25)	68	1
							30	630	510	14.4	13.5	2.87	2.24	0.50	9.33	24(25)	68	1
			5.5	14.5	9	0	630	600	16.8	15.9	2.02	1.57	0.19	3.64	24(25)	68	1	
						30	630	510	17	16.2	1.72	1.34	0.17	3.11	24(25)	68	1	
		27	19	7	12	5	0	630	600	14	13.1	3.65	2.85	0.63	11.86	24(25)	68	1
							30	630	510	14.3	13.6	3.12	2.43	0.54	10.14	24(25)	68	1
			5.5	14.5	9	0	630	600	16.7	15.8	2.19	1.71	0.21	3.95	24(25)	68	1	
						30	630	510	16.9	16	1.87	1.46	0.18	3.38	24(25)	68	1	
		29	21	7	12	5	0	630	600	14.2	13.3	3.94	3.08	0.68	12.81	24(25)	68	1
							30	630	510	14.5	13.7	3.37	2.63	0.58	10.95	24(25)	68	1
			5.5	14.5	9	0	630	600	17.5	16.2	2.37	1.85	0.23	4.27	24(25)	68	1	
						30	630	510	18	17.1	2.02	1.58	0.19	3.65	24(25)	68	1	
Низ.	26.7	19.4	7	12	5	0	455	430	13.6	12.7	2.28	1.78	0.39	7.42	24(25)	58	1	
						30	455	340	13.9	13	1.95	1.52	0.34	6.34	24(25)	58	1	
		5.5	14.5	9	0	455	430	16.7	15.5	1.37	1.07	0.13	2.47	24(25)	58	1		
					30	455	340	17	16	1.17	0.91	0.11	2.11	24(25)	58	1		
	27	19	7	12	5	0	455	430	13.8	12.9	2.48	1.93	0.43	8.06	24(25)	58	1	
						30	455	340	14.1	13.4	2.12	1.65	0.37	6.89	24(25)	58	1	
		5.5	14.5	9	0	455	430	16.5	15.4	1.49	1.16	0.14	2.69	24(25)	58	1		
					30	455	340	16.7	15.7	1.27	0.99	0.12	2.30	24(25)	58	1		
	29	21	7	12	5	0	455	430	13.5	12.6	2.68	2.09	0.46	8.71	24(25)	58	1	
						30	455	340	13.8	13	2.29	1.79	0.39	7.44	24(25)	58	1	
		5.5	14.5	9	0	455	430	17.3	16.3	1.61	1.25	0.15	2.90	24(25)	58	1		
					30	455	340	17.6	16.7	1.37	1.07	0.13	2.48	24(25)	58	1		

АКТ4Н-500(E)	Выс.	26.7	19.4	7	12	5	0	1035	970	14.4	13.7	5.03	3.93	0.87	13.63	24(25)	124	1
				30	1035	850	14.6	13.9	4.42	3.44	0.76	11.96	24(25)	124	1			
			5.5	14.5	9	0	1035	970	17.3	16.2	3.02	2.36	0.29	4.54	24(25)	124	1	
						30	1035	850	17.6	16.6	2.65	2.07	0.25	3.99	24(25)	124	1	
		27	19	7	12	5	0	1035	970	14.6	13.6	5.47	4.27	0.95	14.82	24(25)	124	1
							30	1035	850	14.8	13.9	4.80	3.74	0.83	13.00	24(25)	124	1
			5.5	14.5	9	0	1035	970	16.9	16.3	3.28	2.56	0.32	4.94	24(25)	124	1	
						30	1035	850	17.1	16.2	2.88	2.25	0.28	4.33	24(25)	124	1	
		29	21	7	12	5	0	1035	970	14.7	13.8	5.91	4.61	1.02	16.01	24(25)	124	1
							30	1035	850	15	14	5.18	4.04	0.90	14.04	24(25)	124	1
			5.5	14.5	9	0	1035	970	18.2	17.1	3.55	2.77	0.34	5.34	24(25)	124	1	
						30	1035	850	18.4	17.4	3.11	2.43	0.30	4.68	24(25)	124	1	
	Ср.	26.7	19.4	7	12	5	0	750	970	14.2	13.2	3.93	3.06	0.68	10.63	24(25)	94	1
							30	750	850	14.4	13.5	3.44	2.69	0.60	9.33	24(25)	94	1
			5.5	14.5	9	0	750	750	16.8	15.9	2.36	1.84	0.23	3.54	24(25)	94	1	
						30	750	637.5	17	16.2	2.07	1.61	0.20	3.11	24(25)	94	1	
		27	19	7	12	5	0	750	750	14	13.1	4.27	3.33	0.74	11.56	24(25)	94	1
							30	750	637.5	14.3	13.6	3.74	2.92	0.65	10.14	24(25)	94	1
			5.5	14.5	9	0	750	750	16.7	15.8	2.56	2.00	0.25	3.85	24(25)	94	1	
						30	750	637.5	16.9	16	2.25	1.75	0.22	3.38	24(25)	94	1	
		29	21	7	12	5	0	750	750	14.2	13.3	4.61	3.60	0.80	12.48	24(25)	94	1
							30	750	637.5	14.5	13.7	4.04	3.15	0.70	10.95	24(25)	94	1
			5.5	14.5	9	0	750	750	17.5	16.2	2.77	2.16	0.27	4.16	24(25)	94	1	
						30	750	637.5	18	17.1	2.43	1.89	0.23	3.65	24(25)	94	1	
Низ.	26.7	19.4	7	12	5	0	535	530	13.6	12.7	2.67	2.08	0.46	7.23	24(25)	78	1	
						30	535	425	13.9	13	2.34	1.83	0.40	6.34	24(25)	78	1	
		5.5	14.5	9	0	535	530	16.7	15.5	1.60	1.25	0.15	2.41	24(25)	78	1		
					30	535	425	17	16	1.40	1.10	0.13	2.11	24(25)	78	1		
	27	19	7	12	5	0	535	530	13.8	12.9	2.90	2.26	0.50	7.85	24(25)	78	1	
						30	535	425	14.1	13.4	2.54	1.98	0.44	6.89	24(25)	78	1	
		5.5	14.5	9	0	535	530	16.5	15.4	1.74	1.36	0.17	2.62	24(25)	78	1		
					30	535	425	16.7	15.7	1.53	1.19	0.15	2.30	24(25)	78	1		
	29	21	7	12	5	0	535	530	13.5	12.6	3.13	2.44	0.54	8.48	24(25)	78	1	
						30	535	425	13.8	13	2.75	2.14	0.48	7.44	24(25)	78	1	
		5.5	14.5	9	0	535	530	17.3	16.3	1.88	1.47	0.18	2.83	24(25)	78	1		
					30	535	425	17.6	16.7	1.65	1.29	0.16	2.48	24(25)	78	1		

Таблица холодопроизводительности

АКТ4Н-600(E)	Выс.	26.7	19.4	7	12	5	0	1035	1180	14.4	13.7	6.29	4.91	1.09	25.6	30(32)	124	1	
							30	1035	1020	14.6	13.9	5.52	4.31	0.95	22.4	30(32)	124	1	
АКТ4Н-600(E)	Выс.	26.7	19.4	7	12	5	0	1035	1180	14.4	13.7	6.29	4.91	1.09	25.6	30(32)	124	1	
							30	1035	1020	14.6	13.9	5.52	4.31	0.95	22.4	30(32)	124	1	
		27	19	7	12	5	0	1035	1180	17.3	16.2	3.78	2.95	0.36	8.52	30(32)	124	1	
							30	1035	1020	17.6	16.6	3.31	2.58	0.32	7.48	30(32)	124	1	
		29	21	7	12	5	0	1035	1180	14.6	13.6	6.84	5.34	1.18	27.8	30(32)	124	1	
							30	1035	1020	14.8	13.9	6.00	4.68	1.04	24.38	30(32)	124	1	
	АКТ4Н-600(E)	Ср.	26.7	19.4	7	12	5	0	1035	1180	16.9	16.3	4.10	3.20	0.39	9.26	30(32)	124	1
								30	1035	1020	17.1	16.2	3.60	2.81	0.35	8.13	30(32)	124	1
			27	19	7	12	5	0	1035	1180	14.7	13.8	7.39	5.76	1.28	30.0	30(32)	124	1
								30	1035	1020	15	14	6.48	5.05	1.12	26.3	30(32)	124	1
			29	21	7	12	5	0	1035	1180	18.2	17.1	4.43	3.46	0.43	10.00	30(32)	124	1
								30	1035	1020	18.4	17.4	3.89	3.03	0.37	8.78	30(32)	124	1
АКТ4Н-600(E)		Низ.	26.7	19.4	7	12	5	0	750	900	14.2	13.2	4.91	3.83	0.85	19.9	30(32)	94	1
								30	750	765	14.4	13.5	4.31	3.36	0.74	17.5	30(32)	94	1
			27	19	7	12	5	0	750	900	16.8	15.9	2.95	2.30	0.28	6.65	30(32)	94	1
								30	750	765	17	16.2	2.58	2.02	0.25	5.83	30(32)	94	1
			29	21	7	12	5	0	750	900	14	13.1	5.34	4.16	0.92	21.7	30(32)	94	1
								30	750	765	14.3	13.6	4.68	3.65	0.81	19.0	30(32)	94	1
	АКТ4Н-600(E)	Низ.	26.7	19.4	7	12	5	0	750	900	16.7	15.8	3.20	2.50	0.31	7.22	30(32)	94	1
								30	750	765	16.9	16	2.81	2.19	0.27	6.34	30(32)	94	1
			27	19	7	12	5	0	750	900	14.2	13.3	5.76	4.49	1.00	23.4	30(32)	94	1
								30	750	765	14.5	13.7	5.05	3.94	0.87	20.5	30(32)	94	1
			29	21	7	12	5	0	750	900	17.5	16.2	3.46	2.70	0.33	7.80	30(32)	94	1
								30	750	765	18	17.1	3.03	2.37	0.29	6.84	30(32)	94	1
АКТ4Н-600(E)		Низ.	26.7	19.4	7	12	5	0	535	630	13.6	12.7	3.34	2.60	0.58	13.5	30(32)	78	1
								30	535	510	13.9	13	2.93	2.28	0.51	11.9	30(32)	78	1
			27	19	7	12	5	0	535	630	16.7	15.5	2.00	1.56	0.19	4.52	30(32)	78	1
								30	535	510	17	16	1.76	1.37	0.17	3.96	30(32)	78	1
			29	21	7	12	5	0	535	630	13.8	12.9	3.63	2.83	0.63	14.7	30(32)	78	1
								30	535	510	14.1	13.4	3.18	2.48	0.55	12.9	30(32)	78	1
	АКТ4Н-600(E)	Низ.	26.7	19.4	7	12	5	0	535	630	16.5	15.4	2.18	1.70	0.21	4.91	30(32)	78	1
								30	535	510	16.7	15.7	1.91	1.49	0.18	4.31	30(32)	78	1
			27	19	7	12	5	0	535	630	13.5	12.6	3.92	3.05	0.68	15.9	30(32)	78	1
								30	535	510	13.8	13	3.43	2.68	0.59	14.0	30(32)	78	1
			29	21	7	12	5	0	535	630	17.3	16.3	2.35	1.83	0.23	5.30	30(32)	78	1
								30	535	510	17.6	16.7	2.06	1.61	0.20	4.65	30(32)	78	1

АКТ4Н-800(Е)	Выс.	26.7	19.4	7	12	5	0	980	1530	14.4	13.7	7.66	5.97	1.32	15.1	40(41)	105	2
							30	980	1360	14.6	13.9	6.72	5.24	1.16	13.3	40(41)	105	2
				5.5	14.5	9	0	980	1530	17.3	16.2	4.60	3.58	0.44	5.04	40(41)	105	2
							30	980	1360	17.6	16.6	4.03	3.14	0.39	4.43	40(41)	105	2
		27	19	7	12	5	0	980	1530	14.6	13.6	8.32	6.49	1.44	16.5	40(41)	105	2
							30	980	1360	14.8	13.9	7.30	5.70	1.26	14.5	40(41)	105	2
				5.5	14.5	9	0	980	1530	16.9	16.3	4.99	3.90	0.48	5.48	40(41)	105	2
							30	980	1360	17.1	16.2	4.38	3.42	0.42	4.83	40(41)	105	2
		29	21	7	12	5	0	980	1530	14.7	13.8	8.99	7.01	1.55	17.8	40(41)	105	2
							30	980	1360	15	14	7.89	6.15	1.36	15.6	40(41)	105	2
				5.5	14.5	9	0	980	1530	18.2	17.1	5.39	4.21	0.52	5.92	40(41)	105	2
							30	980	1360	18.4	17.4	4.73	3.69	0.45	5.19	40(41)	105	2
	Ср.	26.7	19.4	7	12	5	0	700	1150	14.2	13.2	5.97	4.66	1.03	11.8	40(41)	75	2
							30	700	1020	14.4	13.5	5.24	4.09	0.91	10.4	40(41)	75	2
				5.5	14.5	9	0	700	1150	16.8	15.9	3.58	2.80	0.34	3.93	40(41)	75	2
							30	700	1020	17	16.2	3.14	2.45	0.30	3.45	40(41)	75	2
		27	19	7	12	5	0	700	1150	14	13.1	6.49	5.06	1.12	12.8	40(41)	75	2
							30	700	1020	14.3	13.6	5.70	4.44	0.98	11.3	40(41)	75	2
				5.5	14.5	9	0	700	1150	16.7	15.8	3.90	3.04	0.37	4.28	40(41)	75	2
							30	700	1020	16.9	16	3.42	2.67	0.33	3.75	40(41)	75	2
		29	21	7	12	5	0	700	1150	14.2	13.3	7.01	5.47	1.21	13.9	40(41)	75	2
							30	700	1020	14.5	13.7	6.15	4.80	1.06	12.2	40(41)	75	2
				5.5	14.5	9	0	700	1150	17.5	16.2	4.21	3.28	0.40	4.62	40(41)	75	2
							30	700	1020	18	17.1	3.69	2.88	0.35	4.05	40(41)	75	2
	Низ.	26.7	19.4	7	12	5	0	500	840	13.6	12.7	4.06	3.17	0.70	8.0	40(41)	63	2
							30	500	680	13.9	13	3.56	2.78	0.62	7.0	40(41)	63	2
				5.5	14.5	9	0	500	840	16.7	15.5	2.44	1.90	0.23	2.67	40(41)	63	2
							30	500	680	17	16	2.14	1.67	0.21	2.35	40(41)	63	2
		27	19	7	12	5	0	500	840	13.8	12.9	4.41	3.44	0.76	8.7	40(41)	63	2
							30	500	680	14.1	13.4	3.87	3.02	0.67	7.6	40(41)	63	2
				5.5	14.5	9	0	500	840	16.5	15.4	2.65	2.06	0.25	2.91	40(41)	63	2
							30	500	680	16.7	15.7	2.32	1.81	0.22	2.55	40(41)	63	2
		29	21	7	12	5	0	500	840	13.5	12.6	4.76	3.72	0.82	9.4	40(41)	63	2
							30	500	680	13.8	13	4.18	3.26	0.72	8.3	40(41)	63	2
				5.5	14.5	9	0	500	840	17.3	16.3	2.86	2.23	0.27	3.14	40(41)	63	2
							30	500	680	17.6	16.7	2.51	1.96	0.24	2.75	40(41)	63	2

Таблица холодопроизводительности

АКТ4Н-1000(E)	Выс.	26.7	19.4	7	12	5	0	1065	1900	14.4	13.7	9.45	7.37	1.62	15.41	41(42)	100	2
							30	1065	1700	14.6	13.9	8.46	6.60	1.45	13.80	41(42)	100	2
				5.5	14.5	9	0	1065	1900	17.3	16.2	5.67	4.42	0.54	5.14	41(42)	100	2
			30				1065	1700	17.6	16.6	5.08	3.96	0.48	4.60	41(42)	100	2	
			0				1065	1900	14.6	13.6	10.28	8.02	1.76	16.76	41(42)	100	2	
			27	19	7	12	5	30	1065	1700	14.8	13.9	9.20	7.18	1.58	15.00	41(42)	100
		0						1065	1900	16.9	16.3	6.17	4.81	0.59	5.59	41(42)	100	2
		5.5			14.5	9	30	1065	1700	17.1	16.2	5.52	4.31	0.53	5.00	41(42)	100	2
				0			1065	1900	14.7	13.8	11.10	8.66	1.91	18.10	41(42)	100	2	
				30			1065	1700	15	14	9.94	7.75	1.71	16.20	41(42)	100	2	
		29		21	7	12	5	0	1065	1900	18.2	17.1	6.66	5.19	0.64	6.03	41(42)	100
			30					1065	1700	18.4	17.4	5.96	4.65	0.57	5.40	41(42)	100	2
	5.5		14.5		9	0	1065	1900	14.2	13.2	7.37	5.75	1.27	12.02	41(42)	78	2	
				30		815	1430	14.4	13.5	6.60	5.15	1.13	10.76	41(42)	78	2		
				0		815	1430	16.8	15.9	4.42	3.45	0.42	4.01	41(42)	78	2		
	Ср.		26.7	19.4	7	12	5	30	815	1275	17	16.2	3.96	3.09	0.38	3.59	41(42)	78
		0						815	1430	14	13.1	8.02	6.25	1.38	13.07	41(42)	78	2
		5.5			14.5	9	30	815	1275	14.3	13.6	7.18	5.60	1.23	11.70	41(42)	78	2
				0			815	1430	16.7	15.8	4.81	3.75	0.46	4.36	41(42)	78	2	
				30			815	1275	16.9	16	4.31	3.36	0.41	3.90	41(42)	78	2	
		27		19	7	12	5	0	815	1430	14.2	13.3	8.66	6.75	1.49	14.11	41(42)	78
			30					815	1275	14.5	13.7	7.75	6.05	1.33	12.64	41(42)	78	2
			5.5		14.5	9	0	815	1430	17.5	16.2	5.19	4.05	0.50	4.70	41(42)	78	2
				30			815	1275	18	17.1	4.65	3.63	0.44	4.21	41(42)	78	2	
0				815			1430	14.2	13.3	8.66	6.75	1.49	14.11	41(42)	78	2		
Низ.			26.7	19.4	7	12	5	0	570	1000	13.6	12.7	5.20	4.06	0.89	8.48	41(42)	69
		30						570	850	13.9	13	4.66	3.63	0.80	7.59	41(42)	69	2
	5.5	14.5			9	0	570	1000	16.7	15.5	3.12	2.43	0.30	2.83	41(42)	69	2	
				30		570	850	17	16	2.79	2.18	0.27	2.53	41(42)	69	2		
				0		570	1000	13.8	12.9	5.65	4.41	0.97	9.22	41(42)	69	2		
	27	19		7	12	5	30	570	850	14.1	13.4	5.06	3.95	0.87	8.25	41(42)	69	2
			0				570	1000	16.5	15.4	3.39	2.65	0.32	3.07	41(42)	69	2	
			5.5	14.5	9	30	570	850	16.7	15.7	3.04	2.37	0.29	2.75	41(42)	69	2	
		0				570	1000	13.5	12.6	6.10	4.76	1.05	9.95	41(42)	69	2		
		30				570	850	13.8	13	5.46	4.26	0.94	8.91	41(42)	69	2		
		29	21	7	12	5	0	570	1000	17.3	16.3	3.66	2.86	0.35	3.32	41(42)	69	2
	30						570	850	17.6	16.7	3.28	2.56	0.31	2.97	41(42)	69	2	
5.5	14.5			9	0	570	1000	13.5	12.6	6.10	4.76	1.05	9.95	41(42)	69	2		
			30		570	850	13.8	13	5.46	4.26	0.94	8.91	41(42)	69	2			
			0		570	1000	17.3	16.3	3.66	2.86	0.35	3.32	41(42)	69	2			

АКТ4-1200(E)	Выс.	26.7	19.4	7	12	5	0	780	2350	14.4	13.7	11.33	8.84	1.95	31.46	48(49)	181	1
				12	780	2040	14.6	13.9	9.94	7.75	1.71	27.60	48(49)	181	1			
			5.5	14.5	9	0	780	2350	17.3	16.2	6.80	5.30	0.65	10.49	48(49)	181	1	
						12	780	2040	17.6	16.6	5.96	4.65	0.57	9.20	48(49)	181	1	
		27	19	7	12	5	0	780	2350	14.6	13.6	12.31	9.60	2.12	34.20	48(49)	181	1
							12	780	2040	14.8	13.9	10.80	8.42	1.86	30.00	48(49)	181	1
			5.5	14.5	9	0	780	2350	16.9	16.3	7.39	5.76	0.71	11.40	48(49)	181	1	
						12	780	2040	17.1	16.2	6.48	5.05	0.62	10.00	48(49)	181	1	
		29	21	7	12	5	0	780	2350	14.7	13.8	13.30	10.37	2.29	36.94	48(49)	181	1
							12	780	2040	15	14	11.66	9.10	2.01	32.40	48(49)	181	1
			5.5	14.5	9	0	780	2350	18.2	17.1	7.98	6.22	0.76	12.31	48(49)	181	1	
						12	780	2040	18.4	17.4	7.00	5.46	0.67	10.80	48(49)	181	1	
	Ср.	26.7	19.4	7	12	5	0	725	1720	14.2	13.2	8.84	6.89	1.52	24.54	48(49)	158	1
							12	725	1530	14.4	13.5	7.75	6.05	1.33	21.53	48(49)	158	1
			5.5	14.5	9	0	725	1720	16.8	15.9	5.30	4.13	0.51	8.18	48(49)	158	1	
						12	725	1530	17	16.2	4.65	3.63	0.44	7.18	48(49)	158	1	
		27	19	7	12	5	0	725	1720	14	13.1	9.60	7.49	1.65	26.68	48(49)	158	1
							12	725	1530	14.3	13.6	8.42	6.57	1.45	23.40	48(49)	158	1
			5.5	14.5	9	0	725	1720	16.7	15.8	5.76	4.49	0.55	8.89	48(49)	158	1	
						12	725	1530	16.9	16	5.05	3.94	0.48	7.80	48(49)	158	1	
		29	21	7	12	5	0	725	1720	14.2	13.3	10.37	8.09	1.79	28.81	48(49)	158	1
							12	725	1530	14.5	13.7	9.10	7.10	1.57	25.27	48(49)	158	1
			5.5	14.5	9	0	725	1720	17.5	16.2	6.22	4.85	0.60	9.60	48(49)	158	1	
						12	725	1530	18	17.1	5.46	4.26	0.52	8.42	48(49)	158	1	
Низ.	26.7	19.4	7	12	5	0	640	1200	13.6	12.7	6.23	4.86	1.07	17.31	48(49)	135	1	
						12	640	1020	13.9	13	5.46	4.26	0.94	15.18	48(49)	135	1	
		5.5	14.5	9	0	640	1200	16.7	15.5	3.74	2.92	0.36	5.77	48(49)	135	1		
					12	640	1020	17	16	3.28	2.56	0.31	5.06	48(49)	135	1		
	27	19	7	12	5	0	640	1200	13.8	12.9	6.77	5.28	1.17	18.81	48(49)	135	1	
						12	640	1020	14.1	13.4	5.94	4.63	1.02	16.50	48(49)	135	1	
		5.5	14.5	9	0	640	1200	16.5	15.4	4.06	3.17	0.39	6.27	48(49)	135	1		
					12	640	1020	16.7	15.7	3.56	2.78	0.34	5.50	48(49)	135	1		
	29	21	7	12	5	0	640	1200	13.5	12.6	7.31	5.70	1.26	20.31	48(49)	135	1	
						12	640	1020	13.8	13	6.42	5.00	1.10	17.82	48(49)	135	1	
		5.5	14.5	9	0	640	1200	17.3	16.3	4.39	3.42	0.42	6.77	48(49)	135	1		
					12	640	1020	17.6	16.7	3.85	3.00	0.37	5.94	48(49)	135	1		

Таблица холодопроизводительности

АКТ4-1500(E)	Выс.	26.7	19.4	7	12	5	0	780	2850	14.4	13.7	13.87	10.82	2.29	40.08	48(49)	181	1
				12	780	2550	14.6	13.9	12.42	9.69	2.05	35.88	48(49)	181	1			
			5.5	14.5	9	0	780	2850	17.3	16.2	8.32	6.49	0.76	13.36	48(49)	181	1	
						12	780	2550	17.6	16.6	7.45	5.81	0.68	11.96	48(49)	181	1	
		27	19	7	12	5	0	780	2850	14.6	13.6	15.08	11.76	2.49	43.56	48(49)	181	1
							12	780	2550	14.8	13.9	13.50	10.53	2.23	39.00	48(49)	181	1
			5.5	14.5	9	0	780	2850	16.9	16.3	9.05	7.06	0.83	14.52	48(49)	181	1	
						12	780	2550	17.1	16.2	8.10	6.32	0.74	13.00	48(49)	181	1	
		29	21	7	12	5	0	780	2850	14.7	13.8	16.29	12.70	2.69	47.05	48(49)	181	1
							12	780	2550	15	14	14.58	11.37	2.41	42.12	48(49)	181	1
			5.5	14.5	9	0	780	2850	18.2	17.1	9.77	7.62	0.90	15.68	48(49)	181	1	
						12	780	2550	18.4	17.4	8.75	6.82	0.80	14.04	48(49)	181	1	
	Ср.	26.7	19.4	7	12	5	0	725	2170	14.2	13.2	10.82	8.44	1.79	31.26	48(49)	158	1
							12	725	1912.5	14.4	13.5	9.69	7.56	1.60	27.99	48(49)	158	1
			5.5	14.5	9	0	725	2170	16.8	15.9	6.49	5.06	0.60	10.42	48(49)	158	1	
						12	725	1912.5	17	16.2	5.81	4.53	0.53	9.33	48(49)	158	1	
		27	19	7	12	5	0	725	2170	14	13.1	11.76	9.17	1.94	33.98	48(49)	158	1
							12	725	1912.5	14.3	13.6	10.53	8.21	1.74	30.42	48(49)	158	1
			5.5	14.5	9	0	725	2170	16.7	15.8	7.06	5.50	0.65	11.33	48(49)	158	1	
						12	725	1912.5	16.9	16	6.32	4.93	0.58	10.14	48(49)	158	1	
		29	21	7	12	5	0	725	2170	14.2	13.3	12.70	9.91	2.10	36.70	48(49)	158	1
							12	725	1912.5	14.5	13.7	11.37	8.87	1.88	32.85	48(49)	158	1
			5.5	14.5	9	0	725	2170	17.5	16.2	7.62	5.94	0.70	12.23	48(49)	158	1	
						12	725	1912.5	18	17.1	6.82	5.32	0.63	10.95	48(49)	158	1	
Низ.	26.7	19.4	7	12	5	0	640	1440	13.6	12.7	7.63	5.95	1.26	22.04	48(49)	135	1	
						12	640	1275	13.9	13	6.83	5.33	1.13	19.73	48(49)	135	1	
		5.5	14.5	9	0	640	1440	16.7	15.5	4.58	3.57	0.42	7.35	48(49)	135	1		
					12	640	1275	17	16	4.10	3.20	0.38	6.58	48(49)	135	1		
	27	19	7	12	5	0	640	1440	13.8	12.9	8.29	6.47	1.37	23.96	48(49)	135	1	
						12	640	1275	14.1	13.4	7.43	5.79	1.23	21.45	48(49)	135	1	
		5.5	14.5	9	0	640	1440	16.5	15.4	4.98	3.88	0.46	7.99	48(49)	135	1		
					12	640	1275	16.7	15.7	4.46	3.47	0.41	7.15	48(49)	135	1		
	29	21	7	12	5	0	640	1440	13.5	12.6	8.96	6.99	1.48	25.88	48(49)	135	1	
						12	640	1275	13.8	13	8.02	6.25	1.32	23.17	48(49)	135	1	
		5.5	14.5	9	0	640	1440	17.3	16.3	5.37	4.19	0.49	8.63	48(49)	135	1		
					12	640	1275	17.6	16.7	4.81	3.75	0.44	7.72	48(49)	135	1		

АКТ4-2000(E)	Выс.	26.7	19.4	7	12	5	0	890	3700	14.4	13.7	18.02	14.05	3.10	60.06	57(58)	297	1
				12	890	3400	14.6	13.9	16.56	12.92	2.85	55.20	57(58)	297	1			
			5.5	14.5	9	0	890	3700	17.3	16.2	10.81	8.43	1.03	20.02	57(58)	297	1	
						12	890	3400	17.6	16.6	9.94	7.75	0.95	18.40	57(58)	297	1	
		27	19	7	12	5	0	890	3700	14.6	13.6	19.58	15.28	3.37	65.28	57(58)	297	1
							12	890	3400	14.8	13.9	18.00	14.04	3.10	60.00	57(58)	297	1
			5.5	14.5	9	0	890	3700	16.9	16.3	11.75	9.17	1.12	21.76	57(58)	297	1	
						12	890	3400	17.1	16.2	10.80	8.42	1.03	20.00	57(58)	297	1	
		29	21	7	12	5	0	890	3700	14.7	13.8	21.15	16.50	3.64	70.50	57(58)	297	1
							12	890	3400	15	14	19.44	15.16	3.35	64.80	57(58)	297	1
			5.5	14.5	9	0	890	3700	18.2	17.1	12.69	9.90	1.21	23.50	57(58)	297	1	
						12	890	3400	18.4	17.4	11.66	9.10	1.12	21.60	57(58)	297	1	
	Ср.	26.7	19.4	7	12	5	0	855	2850	14.2	13.2	14.05	10.96	2.42	46.84	57(58)	257	1
							12	855	2550	14.4	13.5	12.92	10.08	2.22	43.06	57(58)	257	1
			5.5	14.5	9	0	855	2850	16.8	15.9	8.43	6.58	0.81	15.61	57(58)	257	1	
						12	855	2550	17	16.2	7.75	6.05	0.74	14.35	57(58)	257	1	
		27	19	7	12	5	0	855	2850	14	13.1	15.28	11.91	2.63	50.92	57(58)	257	1
							12	855	2550	14.3	13.6	14.04	10.95	2.42	46.80	57(58)	257	1
			5.5	14.5	9	0	855	2850	16.7	15.8	9.17	7.15	0.88	16.97	57(58)	257	1	
						12	855	2550	16.9	16	8.42	6.57	0.81	15.60	57(58)	257	1	
		29	21	7	12	5	0	855	2850	14.2	13.3	16.50	12.87	2.84	54.99	57(58)	257	1
							12	855	2550	14.5	13.7	15.16	11.83	2.61	50.54	57(58)	257	1
			5.5	14.5	9	0	855	2850	17.5	16.2	9.90	7.72	0.95	18.33	57(58)	257	1	
						12	855	2550	18	17.1	9.10	7.10	0.87	16.85	57(58)	257	1	
Низ.	26.7	19.4	7	12	5	0	800	2000	13.6	12.7	9.91	7.73	1.71	33.03	57(58)	228	1	
						12	800	1700	13.9	13	9.11	7.10	1.57	30.36	57(58)	228	1	
		5.5	14.5	9	0	800	2000	16.7	15.5	5.95	4.64	0.57	11.01	57(58)	228	1		
					12	800	1700	17	16	5.46	4.26	0.52	10.12	57(58)	228	1		
	27	19	7	12	5	0	800	2000	13.8	12.9	10.77	8.40	1.86	35.90	57(58)	228	1	
						12	800	1700	14.1	13.4	9.90	7.72	1.71	33.00	57(58)	228	1	
		5.5	14.5	9	0	800	2000	16.5	15.4	6.46	5.04	0.62	11.97	57(58)	228	1		
					12	800	1700	16.7	15.7	5.94	4.63	0.57	11.00	57(58)	228	1		
	29	21	7	12	5	0	800	2000	13.5	12.6	11.63	9.07	2.00	38.78	57(58)	228	1	
						12	800	1700	13.8	13	10.69	8.34	1.84	35.64	57(58)	228	1	
		5.5	14.5	9	0	800	2000	17.3	16.3	6.98	5.44	0.67	12.93	57(58)	228	1		
					12	800	1700	17.6	16.7	6.42	5.00	0.61	11.88	57(58)	228	1		

АКТЗ (Н)-800	1360	10	1.91	0.17	0.32	4.18	0.34	1.27	6.37	0.51	2.64	8.55	0.68	4.38	10.69	0.85	6.44	12.83	1.02	8.86	14.96	1.19	11.55	17.10	1.36	14.51
		8	2.82	0.30	0.95	5.00	0.51	2.58	7.19	0.72	4.75	9.32	0.94	7.49	11.46	1.15	10.71	13.60	1.36	14.40	15.74	1.57	18.46	17.88	1.79	23.00
		7	3.23	0.38	1.53	5.41	0.64	3.69	7.55	0.85	6.59	9.69	1.11	10.13	11.83	1.36	14.24	13.96	1.62	18.99	16.10	1.83	24.26	18.24	2.08	30.01
		6	3.64	0.47	2.43	5.82	0.77	5.43	7.96	1.06	9.39	10.10	1.36	14.14	12.24	1.62	19.62	14.37	1.91	25.95	16.51	2.21	32.91	18.60	2.51	40.56
		5	4.05	0.64	4.01	6.19	0.98	8.33	8.32	1.32	13.93	10.46	1.70	20.62	12.60	2.04	28.38	14.74	2.38	37.13	16.87	2.72	46.84	19.01	3.06	57.49
АКТЗ (Н)-1000	1700	10	2.25	0.20	0.45	4.92	0.39	1.80	7.49	0.59	3.75	10.06	0.78	6.23	12.58	0.98	9.16	15.09	1.17	12.62	17.61	1.37	16.45	20.12	1.56	20.65
		8	3.32	0.34	1.35	5.89	0.59	3.68	8.45	0.83	6.76	10.97	1.07	10.66	13.48	1.32	15.24	16.00	1.56	20.50	18.52	1.80	26.28	21.03	2.05	32.74
		7	3.80	0.44	2.18	6.37	0.73	5.26	8.88	0.98	9.39	11.40	1.27	14.42	13.91	1.56	20.27	16.43	1.85	27.03	18.94	2.10	34.54	21.46	2.39	42.73
		6	4.28	0.54	3.45	6.85	0.88	7.73	9.36	1.22	13.37	11.88	1.56	20.12	14.39	1.85	27.93	16.91	2.19	36.95	19.42	2.54	46.86	21.89	2.88	57.75
		5	4.76	0.73	5.71	7.28	1.12	11.86	9.79	1.51	19.82	12.31	1.95	29.36	14.82	2.34	40.40	17.34	2.73	52.86	19.85	3.12	66.68	22.37	3.51	81.85
АКТЗ (Н)-1200	2040	10	2.85	0.25	0.77	6.25	0.50	3.08	9.51	0.74	6.41	12.76	0.99	10.64	15.95	1.24	15.64	19.15	1.49	21.54	22.34	1.73	28.08	25.53	1.98	35.26
		8	4.21	0.43	2.31	7.47	0.74	6.28	10.73	1.05	11.54	13.92	1.36	18.21	17.11	1.67	26.03	20.30	1.98	35.00	23.49	2.29	44.87	26.68	2.60	55.90
		7	4.82	0.56	3.72	8.08	0.93	8.97	11.27	1.24	16.03	14.46	1.61	24.62	17.65	1.98	34.62	20.84	2.35	46.15	24.03	2.66	58.97	27.23	3.03	72.95
		6	5.43	0.68	5.90	8.69	1.11	13.21	11.88	1.55	22.82	15.07	1.98	34.36	18.26	2.35	47.69	21.45	2.78	63.08	24.65	3.22	80.00	27.77	3.65	98.59
		5	6.04	0.93	9.74	9.23	1.42	20.26	12.42	1.92	33.85	15.62	2.48	50.13	18.81	2.97	68.97	22.00	3.47	90.26	25.19	3.96	113.85	28.38	4.46	139.74

Таблица 13. Коэффициенты для изменения производительности.

Модель	АКТЗ(Н)-200	АКТЗ(Н)-300	АКТЗ(Н)-400	АКТЗ(Н)-500	АКТЗ(Н)-600	АКТЗ(Н)-800	АКТЗ(Н)-1000	АКТЗ(Н)-1200
Ср. скорость	0.88	0.87	0.86	0.88	0.86	0.88	0.89	0.9
Низ. скорость	0.74	0.75	0.75	0.76	0.74	0.75	0.75	0.76

Таблица теплопроизводительности

Модель	Расх. вод. (Выс. ск.) м ³ /ч	Изм. темп. воды	Темп. воздуха на входе (21° по сухому термометру)																												
			35			40			45			50			55			60			65			70							
			Произ-вод.	Расх. воды	Паден. Давл. воды	Произ-вод.	Расх. воды	Паден. Давл. воды	Произ-вод.	Расх. воды	Паден. Давл. воды	Произ-вод.	Расх. воды	Паден. Давл. воды	Произ-вод.	Расх. воды	Паден. Давл. воды	Произ-вод.	Расх. воды	Паден. Давл. воды	Произ-вод.	Расх. воды	Паден. Давл. воды	Произ-вод.	Расх. воды	Паден. Давл. воды					
АКТ4Н-200(E)	340	10	0.58	0.05	0.07	1.26	0.10	0.29	0.60	1.92	0.14	0.20	0.19	1.00	3.22	0.24	1.47	3.87	0.29	2.03	3.30	4.10	0.38	0.33	2.65	4.51	0.33	2.65	5.16	0.38	3.32
		8	0.85	0.08	0.22	1.51	0.14	0.59	1.09	2.17	0.20	1.09	0.26	1.72	3.46	0.32	2.45	4.10	0.38	3.30	3.30	4.74	0.44	0.44	4.23	4.74	0.44	4.23	5.39	0.50	5.27
		7	0.97	0.11	0.35	1.63	0.18	0.85	1.51	2.28	0.24	1.51	0.31	2.32	3.57	0.38	3.26	4.21	0.45	4.35	4.35	4.85	0.51	0.51	5.56	4.85	0.51	5.56	5.50	0.58	6.88
		6	1.10	0.13	0.56	1.76	0.21	1.25	2.15	2.40	0.30	2.15	0.38	3.24	3.69	0.45	4.50	4.33	0.53	5.95	5.95	4.98	0.62	0.62	7.54	4.98	0.62	7.54	5.61	0.70	9.30
		5	1.22	0.18	0.92	1.86	0.27	1.91	3.19	2.51	0.37	3.19	0.48	4.73	3.80	0.57	6.50	4.44	0.67	8.51	8.51	5.09	0.76	0.76	10.73	5.09	0.76	10.73	5.73	0.86	13.18
АКТ4Н-300(E)	510	10	0.81	0.07	0.14	1.78	0.14	0.55	1.15	2.72	0.21	1.15	0.28	1.92	4.56	0.34	2.82	5.47	0.41	3.88	3.88	6.38	0.48	0.48	5.05	6.38	0.48	5.05	7.29	0.55	6.35
		8	1.20	0.12	0.42	2.13	0.21	1.13	2.08	3.06	0.29	2.08	0.38	3.28	4.89	0.46	4.68	5.80	0.55	6.30	6.30	6.71	0.64	0.64	8.08	6.71	0.64	8.08	7.62	0.72	10.06
		7	1.38	0.15	0.67	2.31	0.26	1.62	2.88	3.22	0.34	2.88	0.45	4.43	5.04	0.55	6.23	5.96	0.65	8.31	8.31	6.87	0.74	0.74	10.62	6.87	0.74	10.62	7.78	0.84	13.13
		6	1.55	0.19	1.06	2.48	0.31	2.38	4.11	3.39	0.43	4.11	0.55	6.18	5.22	0.65	8.58	6.13	0.77	11.35	11.35	7.04	0.89	0.89	14.40	7.04	0.89	14.40	7.93	1.01	17.75
		5	1.73	0.26	1.75	2.64	0.40	3.65	6.09	3.55	0.53	6.09	0.69	9.02	5.37	0.83	12.42	6.28	0.96	16.25	16.25	7.20	1.10	1.10	20.49	7.20	1.10	20.49	8.11	1.24	25.15
АКТ4Н-400(E)	680	10	1.00	0.09	0.29	2.18	0.17	1.14	2.38	3.32	0.26	2.38	0.35	3.95	5.58	0.43	5.81	6.70	0.52	8.00	8.00	7.81	0.60	0.60	10.43	7.81	0.60	10.43	8.93	0.69	13.10
		8	1.47	0.15	0.86	2.61	0.26	2.33	4.29	3.75	0.37	4.29	0.47	6.76	5.98	0.58	9.67	7.10	0.69	13.00	13.00	8.22	0.80	0.80	16.67	8.22	0.80	16.67	9.33	0.91	20.76
		7	1.69	0.19	1.38	2.83	0.32	3.33	5.95	3.94	0.43	5.95	0.56	9.14	6.17	0.69	12.86	7.29	0.82	17.14	17.14	8.41	0.93	0.93	21.90	8.41	0.93	21.90	9.52	1.06	27.10
		6	1.90	0.24	2.19	3.04	0.39	4.90	8.48	4.16	0.54	8.48	0.69	12.76	6.39	0.82	17.71	7.50	0.97	23.43	23.43	8.62	1.12	1.12	29.71	8.62	1.12	29.71	9.71	1.27	36.62
		5	2.11	0.32	3.62	3.23	0.50	7.52	12.57	4.35	0.67	12.57	0.86	18.62	6.58	1.04	25.62	7.69	1.21	33.52	33.52	8.81	1.38	1.38	42.29	8.81	1.38	42.29	9.93	1.55	51.90
АКТ4Н-500(E)	850	10	1.12	0.10	0.31	2.46	0.21	1.16	2.42	3.75	0.31	2.42	0.42	3.99	6.29	0.52	5.93	7.55	0.62	8.11	8.11	8.80	0.73	0.73	10.52	8.80	0.73	10.52	10.06	0.83	13.21
		8	1.66	0.18	0.90	2.94	0.31	2.37	4.34	4.23	0.44	4.34	0.57	6.81	6.74	0.70	9.68	8.00	0.83	13.00	13.00	9.26	0.96	0.96	16.72	9.26	0.96	16.72	10.52	1.09	20.87
		7	1.90	0.23	1.42	3.18	0.39	3.38	5.99	4.44	0.52	5.99	0.67	9.23	6.96	0.83	12.99	8.21	0.99	17.16	17.16	9.47	1.12	1.12	21.99	9.47	1.12	21.99	10.73	1.27	27.31
		6	2.14	0.29	2.21	3.42	0.47	4.93	8.56	4.68	0.65	8.56	0.83	12.89	7.20	0.99	17.92	8.45	1.17	23.65	23.65	9.71	1.35	1.35	29.78	9.71	1.35	29.78	10.94	1.53	36.78
		5	2.38	0.39	3.65	3.64	0.60	7.56	12.67	4.90	0.80	12.67	1.04	18.90	7.41	1.25	25.87	8.67	1.45	33.74	33.74	9.93	1.66	1.66	42.51	9.93	1.66	42.51	11.18	1.87	51.99
АКТ4Н-600(E)	1020	10	1.47	0.13	0.54	3.23	0.26	2.15	2.49	4.92	0.39	2.49	0.52	7.45	8.25	0.64	10.95	9.90	0.77	15.08	15.08	11.55	0.90	0.90	19.65	11.55	0.90	19.65	13.20	1.03	24.68
		8	2.18	0.23	1.62	3.86	0.39	4.40	8.08	5.55	0.55	8.08	0.71	12.74	8.85	0.87	18.22	10.50	1.03	24.50	24.50	12.15	1.19	1.19	31.41	12.15	1.19	31.41	13.80	1.35	39.13
		7	2.49	0.29	2.60	4.18	0.48	6.28	11.22	5.83	0.64	11.22	0.84	17.23	9.13	1.03	24.23	10.78	1.22	32.31	32.31	12.43	1.38	1.38	41.28	12.43	1.38	41.28	14.08	1.58	51.06
		6	2.81	0.35	4.13	4.49	0.58	9.24	15.97	6.15	0.80	15.97	1.03	24.05	9.45	1.22	33.38	11.10	1.45	44.15	44.15	12.75	1.67	1.67	56.00	12.75	1.67	56.00	14.36	1.90	69.01
		5	3.13	0.48	6.82	4.78	0.74	14.18	23.69	6.43	1.00	23.69	1.29	35.09	9.73	1.55	48.28	11.38	1.80	63.18	63.18	13.03	2.06	2.06	79.69	13.03	2.06	79.69	14.68	2.32	97.82

АКТ4Н-800(Е)	10	1.76	0.16	0.32	3.85	0.32	1.27	5.85	0.47	2.66	7.86	0.63	4.41	9.82	0.79	6.48	11.79	0.95	8.92	13.75	1.10	11.63	15.72	1.26	14.61	
	8	2.59	0.28	0.96	4.60	0.47	2.60	6.61	0.67	4.78	8.57	0.87	7.54	10.54	1.06	10.78	12.50	1.26	14.50	14.46	1.46	18.59	16.43	1.65	23.16	
	7	2.97	0.35	1.54	4.97	0.59	3.72	6.94	0.79	6.64	8.90	1.02	10.20	10.87	1.26	14.34	12.83	1.50	19.12	14.80	1.69	24.43	16.76	1.93	30.22	
	6	3.34	0.43	2.44	5.35	0.71	5.47	7.32	0.98	9.45	9.28	1.26	14.23	11.25	1.50	19.76	13.21	1.77	26.13	15.18	2.05	33.14	17.10	2.32	40.84	
	5	3.72	0.59	4.04	5.69	0.91	8.39	7.65	1.22	14.02	9.62	1.58	20.77	11.58	1.89	28.58	13.55	2.21	37.39	15.51	2.52	47.16	17.47	2.84	57.89	
АКТ4Н-1000(Е)	10	2.11	0.20	0.33	4.62	0.40	1.32	7.02	0.59	2.75	9.43	0.79	4.56	11.79	0.99	6.70	14.15	1.19	9.23	16.51	1.38	12.0	18.86	1.58	15.11	
	8	3.11	0.35	0.99	5.52	0.59	2.69	7.93	0.84	4.95	10.28	1.09	7.80	12.64	1.33	11.15	15.00	1.58	15.00	17.36	1.83	19.2	19.72	2.07	23.96	
	7	3.56	0.44	1.59	5.97	0.74	3.85	8.33	0.99	6.87	10.69	1.28	10.55	13.04	1.58	14.84	15.40	1.88	19.78	17.76	2.12	25.3	20.12	2.42	31.26	
	6	4.01	0.54	2.53	6.42	0.89	5.66	8.78	1.23	9.78	11.14	1.58	14.73	13.49	1.88	20.44	15.85	2.22	27.03	18.21	2.57	34.3	20.52	2.91	42.25	
	5	4.46	0.74	4.18	6.82	1.14	8.68	9.18	1.53	14.51	11.54	1.98	21.48	13.90	2.37	29.56	16.25	2.77	38.68	18.61	3.16	48.8	20.97	3.56	59.89	
АКТ4-1200(Е)	10	2.25	0.23	0.66	4.92	0.47	2.64	7.49	0.70	5.49	10.06	0.93	9.12	12.58	1.16	13.41	15.09	1.40	18.46	17.61	1.63	24.07	20.12	1.86	30.22	
	8	3.32	0.41	1.98	5.89	0.70	5.38	8.45	0.99	9.89	10.97	1.28	15.60	13.48	1.57	22.31	16.43	2.21	39.56	18.94	2.50	50.55	21.46	2.85	62.53	
	7	3.80	0.52	3.19	6.37	0.87	7.69	8.88	1.16	13.74	11.40	1.51	21.10	13.91	1.86	29.67	16.43	2.21	39.56	18.94	2.50	50.55	21.46	2.85	62.53	
	6	4.28	0.64	5.05	6.85	1.05	11.32	9.36	1.45	19.56	11.88	1.86	29.45	14.39	2.21	40.88	16.91	2.82	54.07	19.42	3.02	68.57	21.89	3.43	84.51	
	5	4.76	0.87	8.35	7.28	1.34	17.36	9.79	1.80	29.01	12.31	2.33	42.97	14.82	2.79	59.12	17.34	3.26	77.36	19.85	3.72	97.58	22.37	4.19	119.78	
АКТ4-1500(Е)	10	2.46	0.28	0.86	5.38	0.56	3.43	8.19	0.84	7.14	11.00	1.12	11.86	13.75	1.39	17.43	16.51	1.67	24.00	19.26	1.95	31.29	22.01	2.23	39.29	
	8	3.63	0.49	2.57	6.44	0.84	7.00	9.25	1.18	12.86	12.00	1.53	20.29	14.75	1.88	29.00	17.50	2.23	39.00	20.25	2.58	50.00	23.00	2.93	62.29	
	7	4.16	0.63	4.14	6.96	1.05	10.00	9.72	1.39	17.86	12.47	1.81	27.43	15.22	2.23	38.57	17.97	2.65	51.43	20.72	3.00	65.71	23.47	3.41	81.29	
	6	4.68	0.77	6.57	7.49	1.25	14.71	10.24	1.74	25.43	12.99	2.23	38.29	15.74	2.65	53.14	18.49	3.14	70.29	21.25	3.62	89.14	23.94	4.11	109.86	
	5	5.21	1.05	10.86	7.96	1.60	22.57	10.71	2.16	37.71	13.46	2.79	55.86	16.21	3.35	76.86	18.96	3.90	100.57	21.71	4.48	126.86	24.46	5.02	155.71	
АКТ4-2000(Е)	10	3.29	0.39	1.32	7.20	0.78	5.27	10.96	1.16	10.99	14.71	1.55	18.24	18.39	1.94	26.81	22.07	2.33	36.92	25.75	2.71	48.13	29.43	3.10	60.44	
	8	4.85	0.68	3.96	8.61	1.16	10.77	12.37	1.65	19.78	16.04	2.13	31.21	19.72	2.62	44.62	23.40	3.10	60.00	27.08	3.58	76.92	30.76	4.07	95.82	
	7	5.56	0.87	6.37	9.31	1.45	15.38	12.99	1.94	27.47	16.67	2.52	42.20	20.35	3.10	59.34	24.03	3.68	79.12	27.70	4.17	101.10	31.38	4.75	125.05	
	6	6.26	1.07	10.11	10.02	1.74	22.64	13.70	2.42	39.12	17.37	3.10	58.90	21.05	3.68	81.76	24.73	4.36	108.13	28.41	5.04	137.14	32.01	5.72	169.01	
	5	6.97	1.45	16.70	10.64	2.23	34.73	14.32	3.00	58.02	18.00	3.88	85.93	21.68	4.65	118.24	25.36	5.43	154.73	29.03	6.20	195.16	32.71	6.98	239.56	
Ср. скорость	АКТ4Н-200(Е)	0.88		АКТ4Н-300(Е)	0.87		АКТ4Н-400(Е)	0.86		АКТ4Н-500(Е)	0.88		АКТ4Н-600(Е)	0.88		АКТ4Н-800(Е)	0.89		АКТ4-1200(Е)	0.9		АКТ4-1500(Е)	0.89		АКТ4-2000(Е)	0.89
	Низ. скорость	0.74		0.75		0.75		0.76		0.74		0.75		0.75		0.75		0.76		0.75		0.75		0.75		0.75

Таблица 13. Коэффициенты для изменения производительности.

Модель	АКТ4Н-200(Е)	АКТ4Н-300(Е)	АКТ4Н-400(Е)	АКТ4Н-500(Е)	АКТ4Н-600(Е)	АКТ4Н-800(Е)	АКТ4Н-1000(Е)	АКТ4-1200(Е)	АКТ4-1500(Е)	АКТ4-2000(Е)
Ср. скорость	0.88	0.87	0.86	0.88	0.86	0.88	0.89	0.9	0.9	0.89
Низ. скорость	0.74	0.75	0.75	0.76	0.74	0.75	0.75	0.76	0.75	0.75

3. Габаритные размеры

Рисунок №2. Габаритные размеры фанкойлов АКТ3,4.

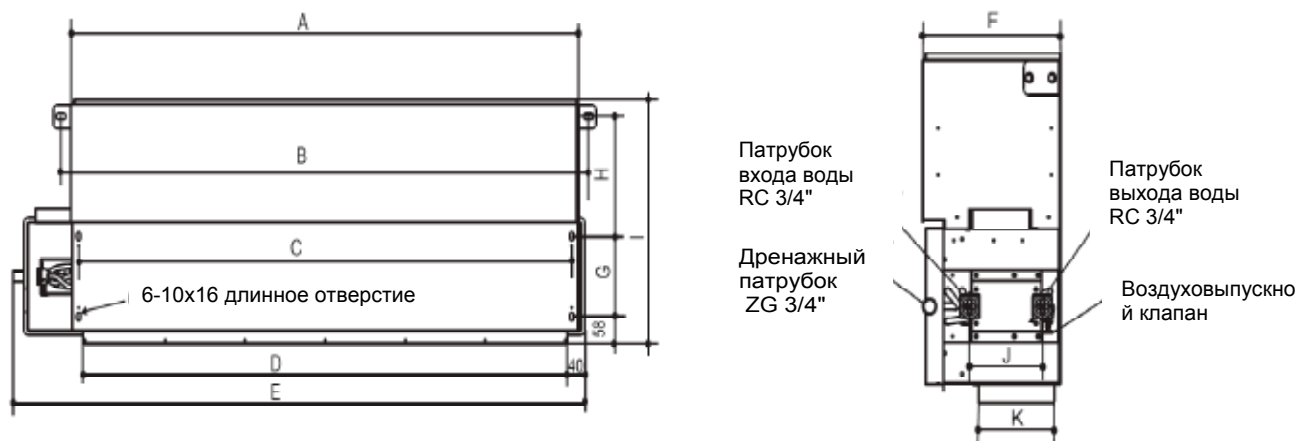
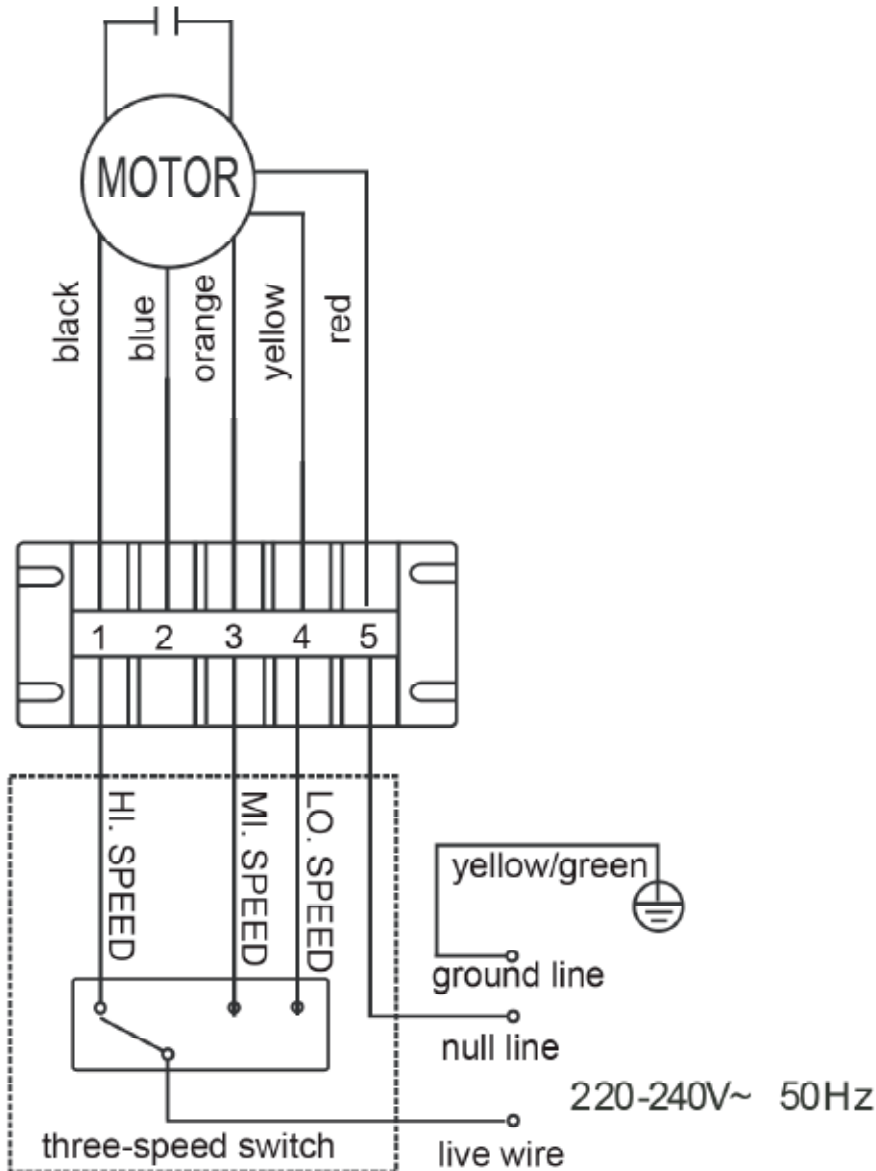


Таблица №14. Габаритные размеры фанкойлов АКТ3,4.

Мо- дель Разм.	АКТ3-200 АКТ3Н-200 АКТ4Н-200 АКТ4Н-200Е	АКТ3-300 АКТ3Н-300 АКТ4Н-300 АКТ4Н-300Е	АКТ3-400 АКТ3-500 АКТ3Н-400 АКТ3Н-500 АКТ4Н-400 АКТ4Н-500 АКТ4Н-400Е АКТ4Н-500Е	АКТ3-600 АКТ3Н-600 АКТ4Н-600 АКТ4Н-600Е	АКТ3-800 АКТ3Н-800 АКТ4Н-800 АКТ4Н-800Е	АКТ3-1000 АКТ3Н-1000 АКТ4Н-1000 АКТ4Н-1000Е	АКТ3-1200 АКТ3Н-1200	АКТ4-1200 АКТ4-1500 АКТ4-1200Е АКТ4-1500Е	АКТ4-2000 АКТ4-2000Е
A	543	643	743	963	1263	1368	1658	1085	1277
B	595	375	795	995	1295	1400	1710	1135	1327
C	513	612	713	933	1233	1338	1628	1112	1308
D	485	585	685	905	1205	1310	1600	1085	1277
E	770	827	927	1140	1440	1546	1835	1369	1500
F	242	242	242	242	242	242	242	342	342
G	170	170	170	170	170	170	170	195	195
H	260	260	260	260	260	260	260	335	335
I	534	534	534	534	534	534	534	612	612
J	127	127	127	127	127	127	127	231	231
K	130	130	130	130	130	130	130	230	230

4. Электрическая схема агрегатов

Рисунок №3. Электрическая схема АКТ3(Н)-200 АКТ3(Н)-300 АКТ3(Н)-400 АКТ3(Н)-500 АКТ3(Н)-600
АКТ4Н-200 АКТ4Н-300 АКТ4Н-400 АКТ4Н-500 АКТ4Н-600 АКТ4-1200 АКТ4-1500 АКТ4-2000.



MOTOR – ДВИГАТЕЛЬ
BLACK – ЧЕРНЫЙ
BLUE – СИНИЙ
ORANGE – ОРАНЖЕВЫЙ
YELLOW – ЖЕЛТЫЙ
RED – КРАСНЫЙ
YELLOW/GREEN – ЖЕЛТО-ЗЕЛЕНый
HI SPEED – ВЫСОКАЯ СКОРОСТЬ
MI SPEED – СРЕДНЯЯ СКОРОСТЬ
LO SPEED – НИЗКАЯ СКОРОСТЬ
GROUND LINE – ЗАЕМЛЕНИЕ
NULL LINE – КАБЕЛЬ С НУЛЕВОЙ ЖИЛОЙ
LIVE WIRE – ПРОВОД ПОД
НАПРЯЖЕНИЕМ
THREE-SPEED SWITCH – 3Х-СКОРОСТНОЙ
ПЕРЕКЛЮЧАТЕЛЬ

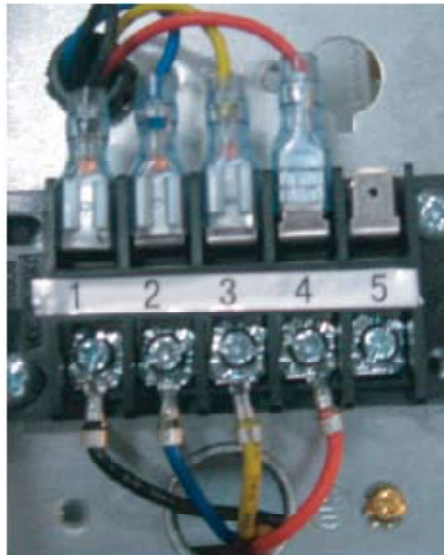
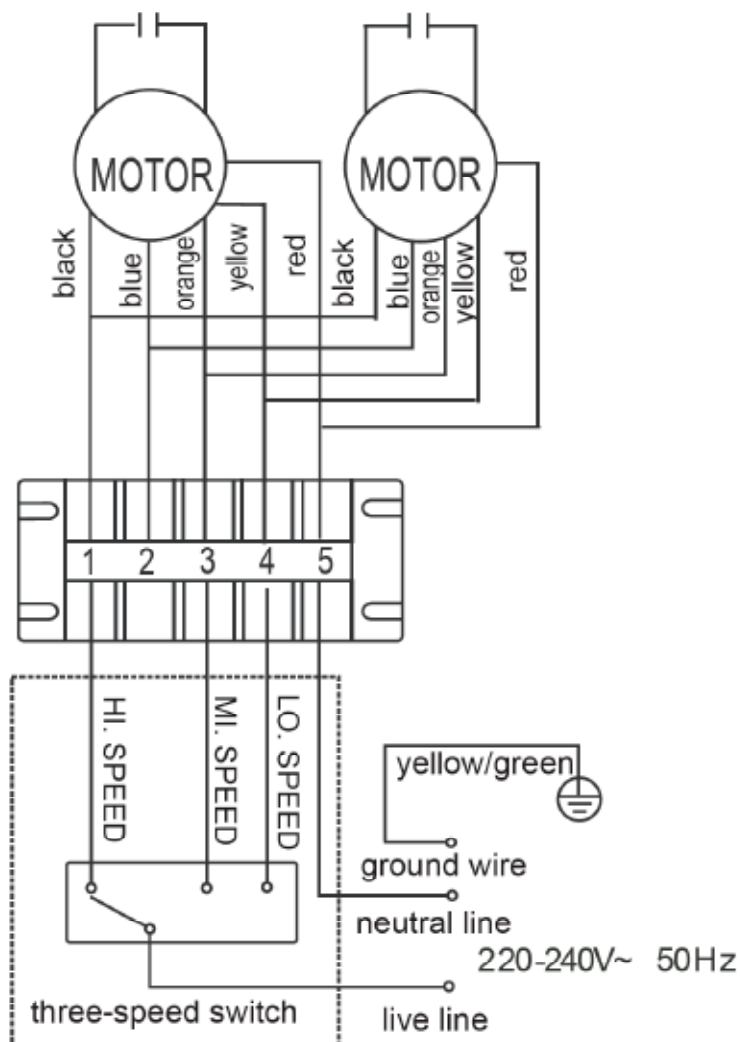


Рисунок №4. Электрическая схема АКТ3(Н)-800 АКТ3(Н)-1000 АКТ3(Н)-1200 АКТ4Н-800 АКТ4Н-1000.



WARNING:

1. Please connect wires properly, or motor would be burned out.
2. The place marked as "2" is reserve for fan speed settings.

- MOTOR – ДВИГАТЕЛЬ
- BLACK – ЧЕРНЫЙ
- BLUE – СИНИЙ
- ORANGE – ОРАНЖЕВЫЙ
- YELLOW – ЖЕЛТЫЙ
- RED – КРАСНЫЙ
- YELLOW/GREEN – ЖЕЛТО-ЗЕЛЕНый
- HI SPEED – ВЫСОКАЯ СКОРОСТЬ
- MI SPEED – СРЕДНЯЯ СКОРОСТЬ
- LO SPEED – НИЗКАЯ СКОРОСТЬ
- GROUND WIRE – ЗАЗЕМЛЕНИЕ
- NEUTRAL LINE – НЕЙТРАЛЬ
- LIVE LINE – ПРОВОД ПОД НАПРЯЖЕНИЕМ
- THREE-SPEED SWITCH – 3X-СКОРОСТНОЙ ПЕРЕКЛЮЧАТЕЛЬ

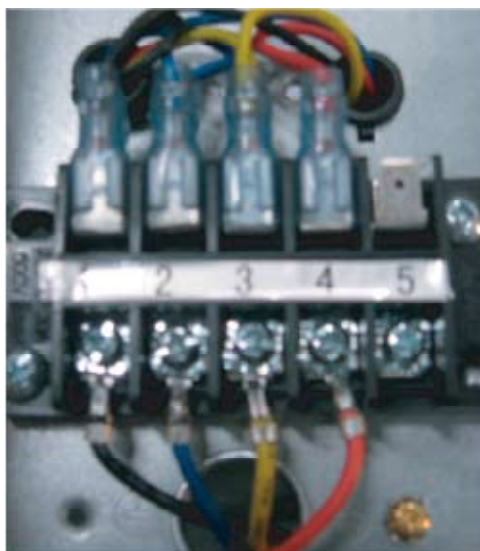
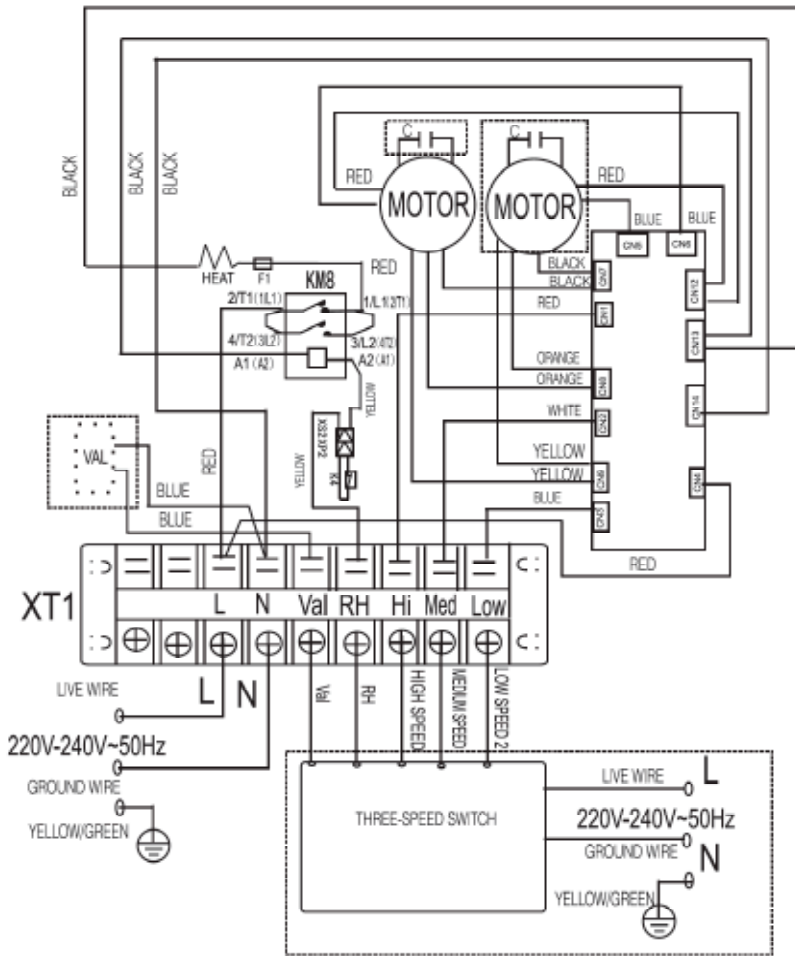


Рисунок №5. Электрическая схема агрегатов с дополнительными электрокалорифером.



CODE	PART NAME
MOTOR	MOTOR
HEAT	HEAT
KM8	RELAY
XT1	BIG 9-PHASE TERMINAL
XT2	TERMINAL
F1	TEMP FUSE
K4	TEMP. PROTECT SWITCH IF WITHOUT SUCH PROTECTION: PLEASE SHORT CONNECT IT BY SHORT-CONNECTING WIRE

Note: The function is shown in broken frame effects to the corresponding machine, for machines without this function, then without such materials and connective wires.

MOTOR – ДВИГАТЕЛЬ
 BLACK – ЧЕРНЫЙ
 BLUE – СИНИЙ
 ORANGE – ОРАНЖЕВЫЙ
 YELLOW – ЖЕЛТЫЙ
 RED – КРАСНЫЙ
 WHITE – БЕЛЫЙ
 YELLOW/GREEN – ЖЕЛТО-ЗЕЛЕНый
 HI SPEED – ВЫСОКАЯ СКОРОСТЬ
 MI SPEED – СРЕДНЯЯ СКОРОСТЬ
 LO SPEED – НИЗКАЯ СКОРОСТЬ
 GROUND WIRE – ЗАЗЕМЛЕНИЕ
 LIVE WIRE – ПРОВОД ПОД НАПРЯЖЕНИЕМ
 THREE-SPEED SWITCH – 3Х-СКОРОСТНОЙ ПЕРЕКЛЮЧАТЕЛЬ

КОД	НАИМЕНОВАНИЕ
MOTOR	ДВИГАТЕЛЬ
HEAT	НАГРЕВ
KMS	РЕЛЕ
XT1	9-КЛЕММНАЯ КОЛОДКА
XT2	КЛЕММНАЯ КОЛОДКА
F1	ПРЕДОХРАНИТЕЛЬ
K4	ТЕРМОРЕЛЕ (при его отсутствии используйте соединительный провод)

5. Монтаж

5.1. Выбор площадки для монтажа

Требования по выбору площадки для монтажа

- Необходимо достаточное пространство для монтажа и проведения технического обслуживания.
- Потолок должен быть горизонтальным и выдерживать вес агрегата.
- Входные и выходные патрубки воздуха не должны быть заблокированы, влияние наружного воздуха должно быть минимальным.
- Воздушный поток должен проходить через все помещение.
- Соединительный и дренажный трубопроводы должны легко сниматься.
- Агрегат не должен подвергаться прямому воздействию нагревателя.

Внимание:

Не рекомендуется установка агрегата в нижеперечисленных местах по причине возможного возникновения неисправностей (в случае невозможности избежать этого обратитесь за рекомендациями к Вашему дилеру).

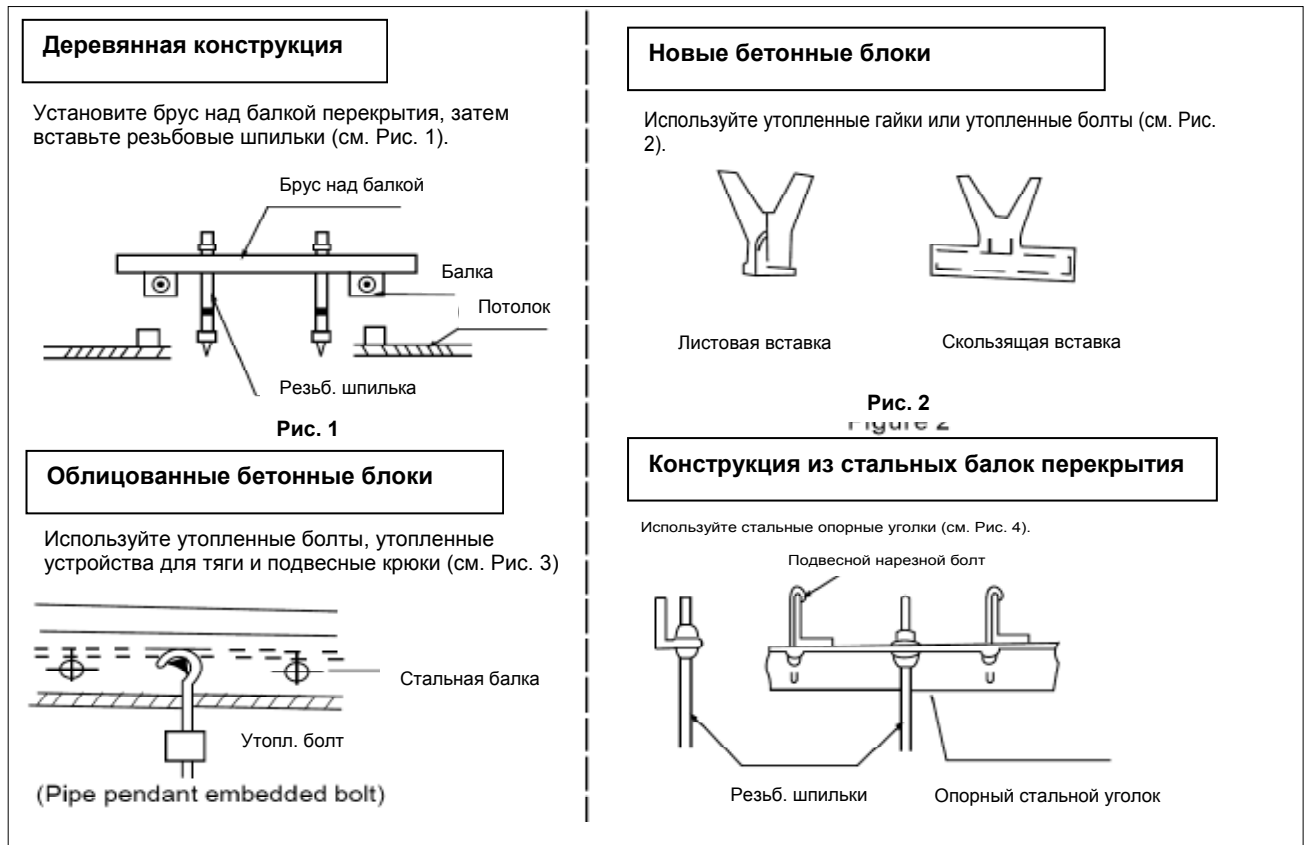
- Места с содержанием бензина.
- Места с высоким содержанием соли в воздухе (морское побережье).
- Места, содержащие каустический газ (например, сульфид) в воздухе (рядом с горячими источниками).
- Места, характеризующиеся значительными скачками напряжения (фабрики/заводы).

5.2. Установка агрегата

Рекомендации по монтажу агрегатов:

- Рекомендуется использовать при установке резьбовые шпильки Ø10.
- Действия при установке агрегата зависят от конструкции потолка, при необходимости обратитесь к инженеру-конструктору.
- После установки корпуса рекомендуется осуществить потолочный монтаж трубопроводов и электроподсоединений. При выборе места монтажа необходимо определить направление прокладки трубопровода.
- На рисунках показана установка резьбовых шпилек

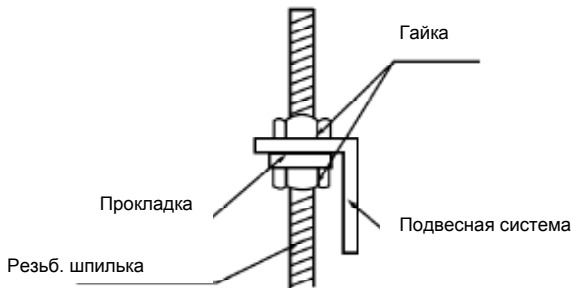
Рисунок №5. Схема монтажа агрегатов.



5.2.1. Подвешивание агрегатов

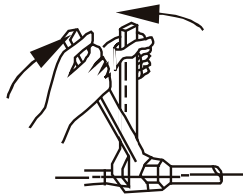
- (1) Для поднятия агрегата используйте блок.
- (2) Необходима ровная горизонтальная установка внутреннего блока. При нарушении горизонтальности может возникнуть утечка воды.

Рисунок №6. Схема подвешивания агрегатов.



5.2.2. Подключение трубопровода

- (1) Отверстие для выпуска воды оснащено воздуховыпускным клапаном; с обратной стороны – всасывающий клапан.
- (2) При подсоединении трубопровода крутящий момент должен быть в диапазоне 6180~7540 Н*см (630~770 кгф*см).
- (3) Установите соединительный трубопровод на нужную позицию, закрутите гайки рукой, затем затяните их с помощью гаечного ключа.



5.2.3. Подключение дренажного трубопровода

1. Монтаж дренажного трубопровода внутреннего блока. Выходной патрубок имеет РТИ резьбу, при подсоединении ПВХ-трубок используйте уплотнительный материал и крепление.

ВНИМАНИЕ:

Дренажный трубопровод, место соединения с внутренним блоком имеет теплоизоляцию во избежание образования конденсации.

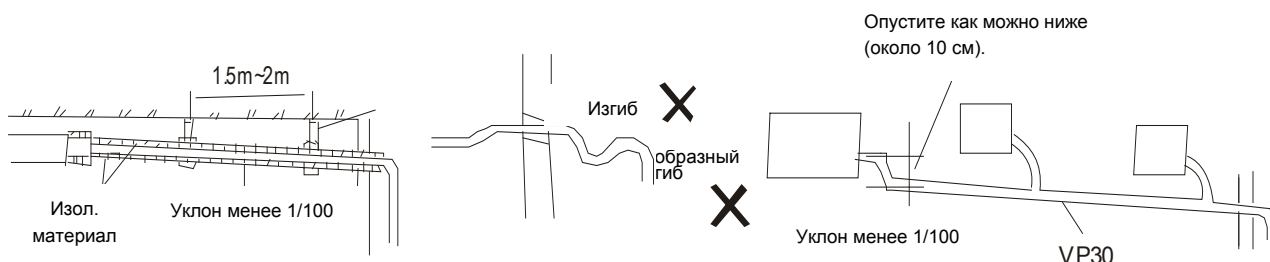
Рекомендуется использование связующего вещества из твердого ПВХ при подсоединении трубопровода. Необходимо убедиться в отсутствии утечек. Не подвергайте места соединения дренажной трубы воздействию давления.

Если уклон дренажного трубопровода более 1/100, то он должен быть без изгибов.

Общая длина дренажного трубопровода не должна превышать 20 м, при превышении этого значения необходимы подпорки для предотвращения изгибов.

На рис. 7 представлены рекомендации по правильной установке трубопровода.

Рисунок №7. Схема монтажа дренажного трубопровода.



5.2.4 Испытание дренажного трубопровода

Убедитесь в беспрепятственном доступе к дренажному трубопроводу.

В новых зданиях рекомендуется провести испытание трубопровода перед осуществлением облицовки потолка.

5.3. Электроподключения

Таблица №15. Параметры сети электропитания и управления.

Модель фанкойлов	Наименование кабеля	Кол-во	Спецификация	Примечание
Модели с электронагревателями	Главный силовой кабель	1	RVV-300/500 3×3.3 мм ²	Поставляется как опция
	Кабель управления	1	RVV-300/500 3×2.5 мм ²	Поставляется как опция
	Кабель управления	1	RVV-300/500 5×1.5 мм ²	Поставляется как опция
Модели без электронагревателей	Главный силовой кабель	1	RVV-300/500 3×1.5мм ²	
	Кабель управления	1	RVV-300/500 2×0.75mm ²	

Управление фанкойлами



53

Настенные комнатные термостаты для фанкойлов WSK7

6.1. Описание термостата

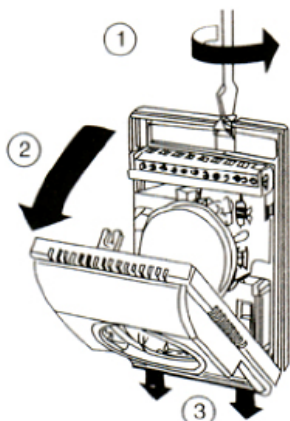
Индивидуальный проводной термостат, предназначенный для управления канальными фанкойлами серии АКТ и напольно-потолочными фанкойлами серии АКН.

Таблица №6-1. Технические характеристики.

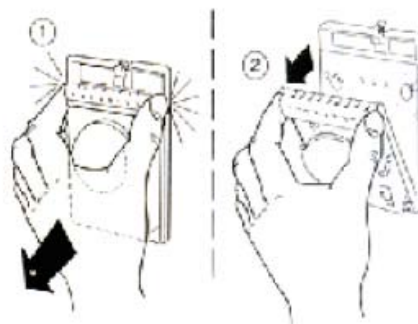
Параметр	Значение
Диапазон регулирования температуры воздуха	10 – 30 °С
Температурный дифференциал	1 °С
Температурный диапазон при эксплуатации	0 – 45 °С
Влажностный диапазон при эксплуатации	5 - 90 %
Температурный диапазон при хранении и транспортировке	-20 - 60 °С
Напряжение питания	220 В, 50/60Гц
Рабочий ток	6(4) А
Диаметр проводов для подключения термостата	1,5 мм ²
Габаритные размеры (ДхШхВ)	128x85x39 мм

6.2. Монтаж термостата

1) Демонтируйте фронтальную панель, открутив винт в верхней части термостата.



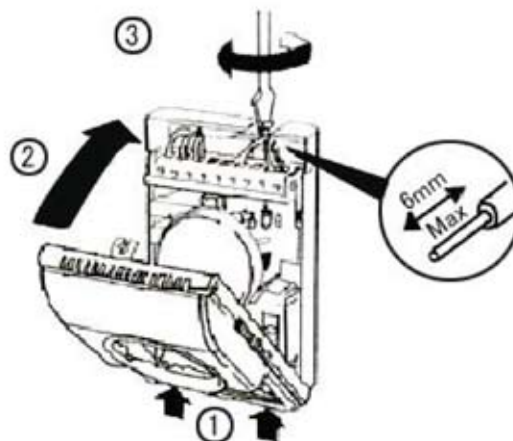
2) Демонтируйте внутреннюю панель.



3) Установите крепежную панель, расположенную с тыльной стороны термостата. Закрепите панели в обратном порядке



4) Подключите электропроводку к терминалу



6.3. Электрическая схема

Рисунок №6-1. Схема подключения с трехходовым клапаном.

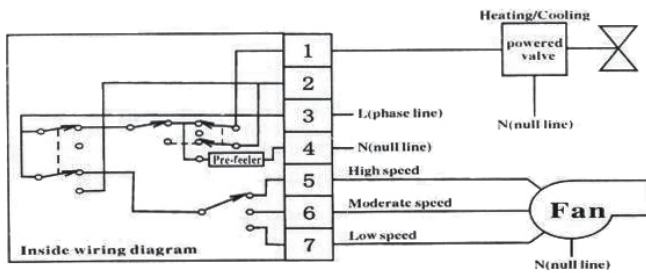
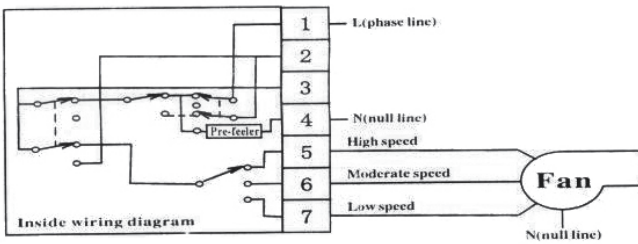


Рисунок №6-2. Схема подключения без трехходового клапана.



6.4. Инструкция по использованию термостата

На передней панели термостата расположена поворотная клавиша для регулирования температуры воздуха в помещении, рядом с которой нанесена разметка, соответствующая уровню температуры воздуха. Также на фронтальной панели расположена клавиша для ручного регулирования скорости вращения вентилятора.

- Установите клавишу, расположенную на передней панели в положение "Heat", если вы ходите нагревать воздух в помещении. Установите клавишу в положение "Cool", если вы хотите охладить воздух в помещении.
- Температурная установка. Установите поворотную клавишу в положение, соответствующее необходимой температуре воздуха в помещении.
- Ручное регулирование скорости вращения вентилятора. Установите клавишу в необходимое положение: 1-2-3, что соответствует соответствует низкой, средней или высокой скорости вращения вентилятора.